

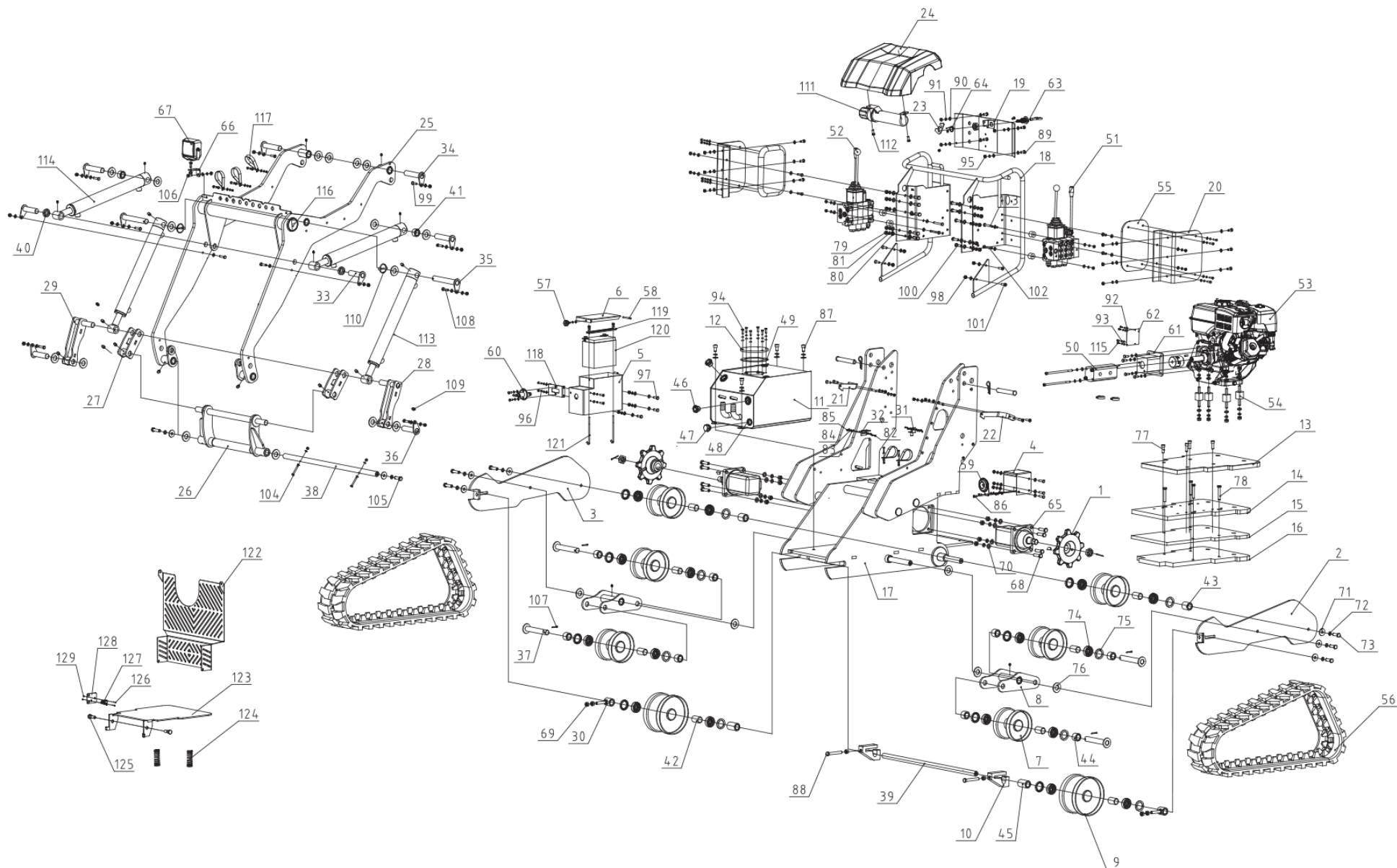
# DUCAR

## Manuel de pièces de l'équipement

**Modèle : DUESOSKID-30**  
**Chargeur sur chenilles**



Le modèle peut différer légèrement de la photo

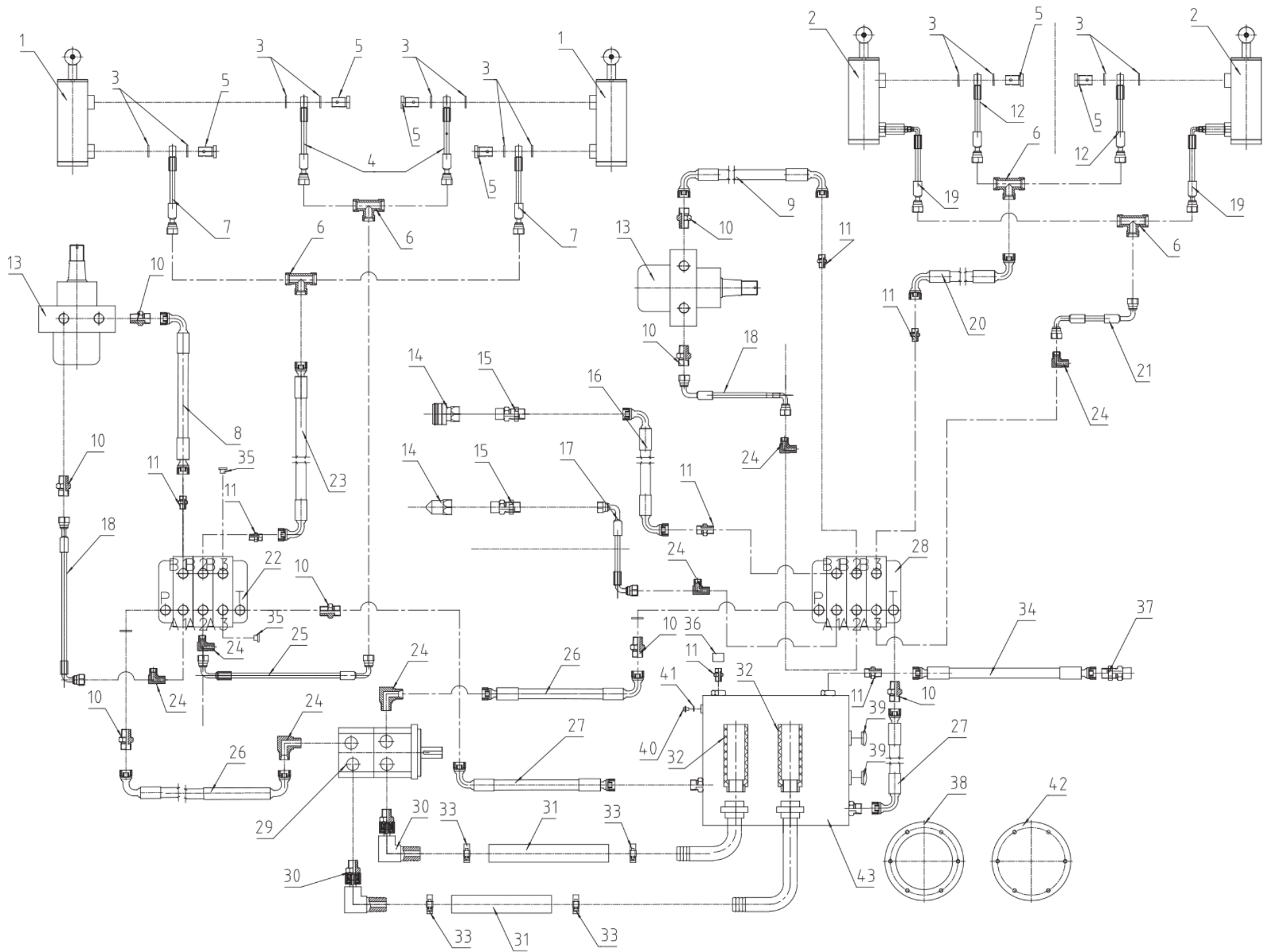


| No. | Numéro de pièce | Description                                       | Qté |
|-----|-----------------|---|-----|
| 1   | DUPSOSKID-001   | Pignon d'entraînement                             | 2   |
| 2   | DUPSOSKID-002   | Plaque de protection gauche                       | 1   |
| 3   | DUPSOSKID-003   | Plaque de protection droite                       | 1   |
| 4   | DUPSOSKID-004   | Support de klaxon                                 | 1   |
| 5   | DUPSOSKID-005   | Boîtier de batterie                               | 1   |
| 6   | DUPSOSKID-006   | Couvercle du boîtier de batterie                  | 1   |
| 7   | DUPSOSKID-007   | Rouleau de support                                | 6   |
| 8   | DUPSOSKID-008   | Support pivotant                                  | 2   |
| 9   | DUPSOSKID-009   | Galet tendeur avant                               | 2   |
| 10  | DUPSOSKID-010   | Bloc de tension                                   | 2   |
| 11  | DUPSOSKID-011   | Réservoir hydraulique                             | 1   |
| 12  | DUPSOSKID-012   | Couvercle de réservoir hydraulique                | 1   |
| 13  | DUPSOSKID-013   | Plaque de plate-forme de conduite                 | 1   |
| 14  | DUPSOSKID-014   | Contrepoids arrière A                             | 1   |
| 15  | DUPSOSKID-015   | Contrepoids arrière B                             | 1   |
| 16  | DUPSOSKID-016   | Contrepoids arrière C                             | 1   |
| 17  | DUPSOSKID-017   | Châssis   | 1   |
| 18  | DUPSOSKID-018   | Cadre de poignée                                  | 1   |
| 19  | DUPSOSKID-019   | Tableau de bord                                   | 1   |
| 20  | DUPSOSKID-020   | Plaque de repose-jambes                           | 2   |
| 21  | DUPSOSKID-021   | Support de couvercle - droite                     | 1   |
| 22  | DUPSOSKID-022   | Support de couvercle - gauche                     | 1   |
| 23  | DUPSOSKID-023   | Crochet   | 1   |
| 24  | DUPSOSKID-024   | Couvercle du compartiment moteur                  | 1   |
| 25  | DUPSOSKID-025   | Flèche  | 1   |
| 26  | DUPSOSKID-026   | Bascule   | 1   |
| 27  | DUPSOSKID-027   | Bielle  | 2   |
| 28  | DUPSOSKID-028   | Lien de pivotement gauche                         | 1   |
| 29  | DUPSOSKID-029   | Lien de pivotement à droite                       | 1   |
| 30  | DUPSOSKID-030   | Entretoise extérieure pour tendeur avant          | 1   |
| 31  | DUPSOSKID-031   | Plaque de fixation du bouchon de vidange d'huile  | 1   |
| 32  | DUPSOSKID-032   | Plaque de fixation gauche du tuyau de ventilation | 1   |
| 33  | DUPSOSKID-033   | Axe broche 25*89                                  | 2   |
| 34  | DUPSOSKID-034   | Axe broche 25*119                                 | 4   |
| 35  | DUPSOSKID-035   | Axe broche 25*180                                 | 2   |
| 36  | DUPSOSKID-036   | Axe broche 25*103                                 | 2   |
| 37  | DUPSOSKID-037   | Axe broche 25*160                                 | 4   |
| 38  | DUPSOSKID-038   | Broche longue 25*710                              | 1   |
| 39  | DUPSOSKID-039   | Essieu 25*710                                     | 1   |
| 40  | DUPSOSKID-040   | Douille d'espacement 25*38*10                     | 2   |
| 41  | DUPSOSKID-041   | Douille d'espacement 25*38*20                     | 2   |
| 42  | DUPSOSKID-042   | Douille d'espacement de roulement 26*33*46        | 8   |

| No. | Numéro de pièce | Description  | Qté |
|-----|-----------------|--|-----|
| 43  | DUPSOSKID-043   | Entretoise extérieure pour rouleau de support 25*38*41 | 2   |
| 44  | DUPSOSKID-044   | Douille d'espacement de rouleau pivotant 25*38*26      | 8   |
| 45  | DUPSOSKID-045   | Entretoise intérieure pour tendeur avant 5*38*59       | 2   |
| 46  | DUPSOSKID-046   | Voyant de niveau d'huile                               | 2   |
| 47  | DUPSOSKID-047   | Bouchon à vis hexagonal                                | 1   |
| 48  | DUPSOSKID-048   | Laveuse combinée                                       | 1   |
| 49  | DUPSOSKID-049   | Joint de bouchon de réservoir d'huile                  | 1   |
| 50  | DUPSOSKID-050   | Pompe à engrenages duplex                              | 1   |
| 51  | DUPSOSKID-051   | Valve d'inversion droite                               | 1   |
| 52  | DUPSOSKID-052   | Soupape d'inversion gauche                             | 1   |
| 53  | DUPSOSKID-053   | Moteur à essence                                       | 1   |
| 54  | DUPSOSKID-054   | Support absorbant les vibrations                       | 4   |
| 55  | DUPSOSKID-055   | Coussin  | 2   |
| 56  | DUPSOSKID-056   | chenille en caoutchouc                                 | 2   |
| 57  | DUPSOSKID-057   | Bouton Torx  | 1   |
| 58  | DUPSOSKID-058   | Goupille fendue à double extrémité                     | 1   |
| 59  | DUPSOSKID-059   | Klaxon (DC12V 105dB)                                   | 1   |
| 60  | DUPSOSKID-060   | Interrupteur négatif de la batterie                    | 1   |
| 61  | DUPSOSKID-061   | Support de pompe à engrenages                          | 1   |
| 62  | DUPSOSKID-062   | Couvercle de support de pompe à engrenages             | 1   |
| 63  | DUPSOSKID-063   | Noyau de serrure (40 mm) avec clé                      | 1   |
| 64  | DUPSOSKID-064   | Ressort de torsion                                     | 1   |
| 65  | DUPSOSKID-065   | Moteur hydraulique                                     | 2   |
| 66  | DUPSOSKID-066   | Plaque de montage de phare                             | 1   |
| 67  | DUPSOSKID-067   | Phare  | 1   |
| 68  | DUPSOSKID-068   | Écrou hexagonal M12                                    | 14  |
| 69  | DUPSOSKID-069   | Boulon hexagonal M12*45                                | 8   |
| 70  | DUPSOSKID-070   | Rondelle plate 12                                      | 12  |
| 71  | DUPSOSKID-071   | Rondelle plate 12                                      | 8   |
| 72  | DUPSOSKID-072   | Rondelle élastique 12                                  | 20  |
| 73  | DUPSOSKID-073   | Boulon hexagonal M12*35                                | 6   |
| 74  | DUPSOSKID-074   | Roulement 6205-2RS                                     | 16  |
| 75  | DUPSOSKID-075   | Joint d'huile D52*d38*7                                | 16  |
| 76  | DUPSOSKID-076   | Rondelle plate 24                                      | 18  |
| 77  | DUPSOSKID-077   | Vis à tête creuse hexagonale M10*30                    | 4   |
| 78  | DUPSOSKID-078   | Boulon hexagonal M10*60                                | 4   |
| 79  | DUPSOSKID-079   | Écrou hexagonal M10                                    | 19  |
| 80  | DUPSOSKID-080   | Rondelle plate 10                                      | 29  |
| 81  | DUPSOSKID-081   | Rondelle élastique 10                                  | 19  |
| 82  | DUPSOSKID-082   | Boulon hexagonal M6*35                                 | 5   |
| 83  | DUPSOSKID-083   | Rondelle plate 6                                       | 44  |
| 84  | DUPSOSKID-084   | Rondelle élastique 6                                   | 39  |

| No. | Numéro de pièce | Description                              | Qté |
|-----|-----------------|--|-----|
| 85  | DUPSOSKID-085   | Écrou hexagonal M6                       | 16  |
| 86  | DUPSOSKID-086   | Boulon hexagonal M6*20                   | 12  |
| 87  | DUPSOSKID-087   | Vis à tête creuse hexagonale M12*25      | 4   |
| 88  | DUPSOSKID-088   | Boulon hexagonal M12*80                  | 2   |
| 89  | DUPSOSKID-089   | Boulon hexagonal M8*25                   | 20  |
| 90  | DUPSOSKID-090   | Rondelle plate 8                         | 50  |
| 91  | DUPSOSKID-091   | Rondelle élastique 8                     | 34  |
| 92  | DUPSOSKID-092   | Rondelle plate 4                         | 4   |
| 93  | DUPSOSKID-093   | Rondelle élastique 4                     | 4   |
| 94  | DUPSOSKID-094   | Boulon hexagonal M6*25                   | 12  |
| 95  | DUPSOSKID-095   | Écrou hexagonal M8                       | 30  |
| 96  | DUPSOSKID-096   | Boulon hexagonal M6*12                   | 4   |
| 97  | DUPSOSKID-097   | Boulon hexagonal M8*20                   | 6   |
| 98  | DUPSOSKID-098   | Contre-écrou hexagonal M8                | 14  |
| 99  | DUPSOSKID-099   | Vis à tête fraisée hexagonale M8*30      | 4   |
| 100 | DUPSOSKID-100   | Boulon hexagonal M10*35                  | 10  |
| 101 | DUPSOSKID-101   | Vis à tête fraisée hexagonale M8*25      | 6   |
| 102 | DUPSOSKID-102   | Boulon hexagonal M8*80                   | 2   |
| 103 | DUPSOSKID-103   | Boulon hexagonal M8*85                   | 2   |
| 104 | DUPSOSKID-104   | Boulon hexagonal M6*50                   | 2   |
| 105 | DUPSOSKID-105   | Boulon hexagonal M12*30                  | 2   |
| 106 | DUPSOSKID-106   | Boulon hexagonal M10*25                  | 1   |
| 107 | DUPSOSKID-107   | Goupille fendue 5*35                     | 4   |
| 108 | DUPSOSKID-108   | Boulon hexagonal M8*35                   | 6   |
| 109 | DUPSOSKID-109   | Coupelle d'huile M6                      | 18  |
| 110 | DUPSOSKID-110   | Clip                                     | 2   |
| 111 | DUPSOSKID-111   | Tube manuel                              | 1   |
| 112 | DUPSOSKID-112   | Boulon hexagonal M8*16                   | 2   |
| 113 | DUPSOSKID-113   | Ensemble de cylindres                    | 2   |
| 114 | DUPSOSKID-114   | Ensemble de cylindres                    | 2   |
| 115 | DUPSOSKID-115   | Boulon hexagonal M4*12                   | 4   |
| 116 | DUPSOSKID-116   | Embout                                   | 2   |
| 117 | DUPSOSKID-117   | Collier de serrage pour tuyau (Ø55)      | 2   |
| 118 | DUPSOSKID-118   | Plaque de montage du commutateur négatif | 1   |
| 119 | DUPSOSKID-119   | Plaque de fixation de batterie           | 1   |
| 120 | DUPSOSKID-120   | Batterie                                 | 1   |
| 121 | DUPSOSKID-121   | Crochet de batterie                      | 2   |
| 122 | DUPSOSKID-122   | Arrière-garde                            | 1   |
| 123 | DUPSOSKID-123   | Pédale                                   | 1   |
| 124 | DUPSOSKID-124   | Ressort de réinitialisation              | 2   |
| 125 | DUPSOSKID-125   | Boulon hexagonal M6*16                   | 2   |
| 126 | DUPSOSKID-126   | Vis à tête cruciforme M3*20              | 2   |
| 127 | DUPSOSKID-127   | Micro-interrupteur                       | 1   |
| 128 | DUPSOSKID-128   | Plaque de montage du micro-interrupteur  | 1   |
| 129 | DUPSOSKID-129   | Contre-écrou hexagonal M3                | 2   |





| No. | Numéro de pièce | Description                                      | Qté |
|-----|-----------------|--|-----|
| 1   | DUPSOSKID-H001  | Ensemble cylindre                                | 2   |
| 2   | DUPSOSKID-H002  | Ensemble cylindre                                | 2   |
| 3   | DUPSOSKID-H003  | Rondelle collée                                  | 16  |
| 4   | DUPSOSKID-H004  | Tuyau à cavité de tige pour vérin d'inclinaison  | 2   |
| 5   | DUPSOSKID-H005  | Boulon creux G3/8                                | 8   |
| 6   | DUPSOSKID-H006  | Connecteur en T                                  | 4   |
| 7   | DUPSOSKID-H007  | Tuyau à cavité sans tige pour vérin basculant    | 2   |
| 8   | DUPSOSKID-H008  | Tuyau supérieur pour moteur (gauche)             | 1   |
| 9   | DUPSOSKID-H009  | Tuyau supérieur pour moteur (droite)             | 1   |
| 10  | DUPSOSKID-H010  | Connecteur droit                                 | 8   |
| 11  | DUPSOSKID-H011  | Connecteur droit                                 | 7   |
| 12  | DUPSOSKID-H012  | Tuyau à cavité de tige pour vérin de flèche      | 2   |
| 13  | DUPSOSKID-H013  | Moteur hydraulique                               | 2   |
| 14  | DUPSOSKID-H014  | Connecteur rapide G3/8                           | 1   |
| 15  | DUPSOSKID-H015  | Connecteur étendu                                | 2   |
| 16  | DUPSOSKID-H016  | Tuyau supérieur pour connecteur rapide           | 1   |
| 17  | DUPSOSKID-H017  | Tuyau inférieur pour connecteur rapide           | 1   |
| 18  | DUPSOSKID-H018  | Tuyau inférieur pour moteur                      | 2   |
| 19  | DUPSOSKID-H019  | Tuyau à cavité sans tige pour vérin de flèche    | 2   |
| 20  | DUPSOSKID-H020  | Tuyau principal pour vérin de flèche (supérieur) | 1   |
| 21  | DUPSOSKID-H021  | Tuyau principal pour vérin de flèche (Inférieur) | 1   |
| 22  | DUPSOSKID-H022  | Soupape d'inversion gauche                       | 1   |
| 23  | DUPSOSKID-H023  | Tuyau d'inclinaison principal (supérieur)        | 1   |
| 24  | DUPSOSKID-H024  | Connecteur à angle droit                         | 7   |
| 25  | DUPSOSKID-H025  | Tuyau d'inclinaison principal (inférieur)        | 1   |
| 26  | DUPSOSKID-H026  | Tuyau de sortie de la pompe                      | 2   |
| 27  | DUPSOSKID-H027  | Tuyau de retour                                  | 2   |
| 28  | DUPSOSKID-H028  | Valve d'inversion droite                         | 1   |
| 29  | DUPSOSKID-H029  | Pompe Duplex                                     | 1   |
| 30  | DUPSOSKID-H030  | Raccord d'entrée coudé pour pompe                | 2   |
| 31  | DUPSOSKID-H031  | Tuyau d'aspiration d'huile                       | 1   |
| 32  | DUPSOSKID-H032  | Filtre à mailles                                 | 2   |
| 33  | DUPSOSKID-H033  | Cerceau de tuyau                                 | 4   |
| 34  | DUPSOSKID-H034  | Tuyau de ventilation du réservoir d'huile        | 1   |
| 35  | DUPSOSKID-H035  | Bouchon à vis                                    | 2   |
| 36  | DUPSOSKID-H036  | Joint d'étanchéité du réservoir d'huile          | 1   |
| 37  | DUPSOSKID-H037  | Joint de ventilation du réservoir d'huile        | 1   |
| 38  | DUPSOSKID-H038  | Joint de bouchon de réservoir d'huile            | 1   |
| 39  | DUPSOSKID-H039  | Voyant de niveau d'huile                         | 2   |
| 40  | DUPSOSKID-H040  | Bouchon à vis hexagonal                          | 1   |
| 41  | DUPSOSKID-H041  | Rondelle collée                                  | 1   |
| 42  | DUPSOSKID-H042  | Bouchon de réservoir d'huile                     | 1   |
| 43  | DUPSOSKID-H043  | Réservoir d'huile                                | 1   |