

POWERED BY

**DUCAR**

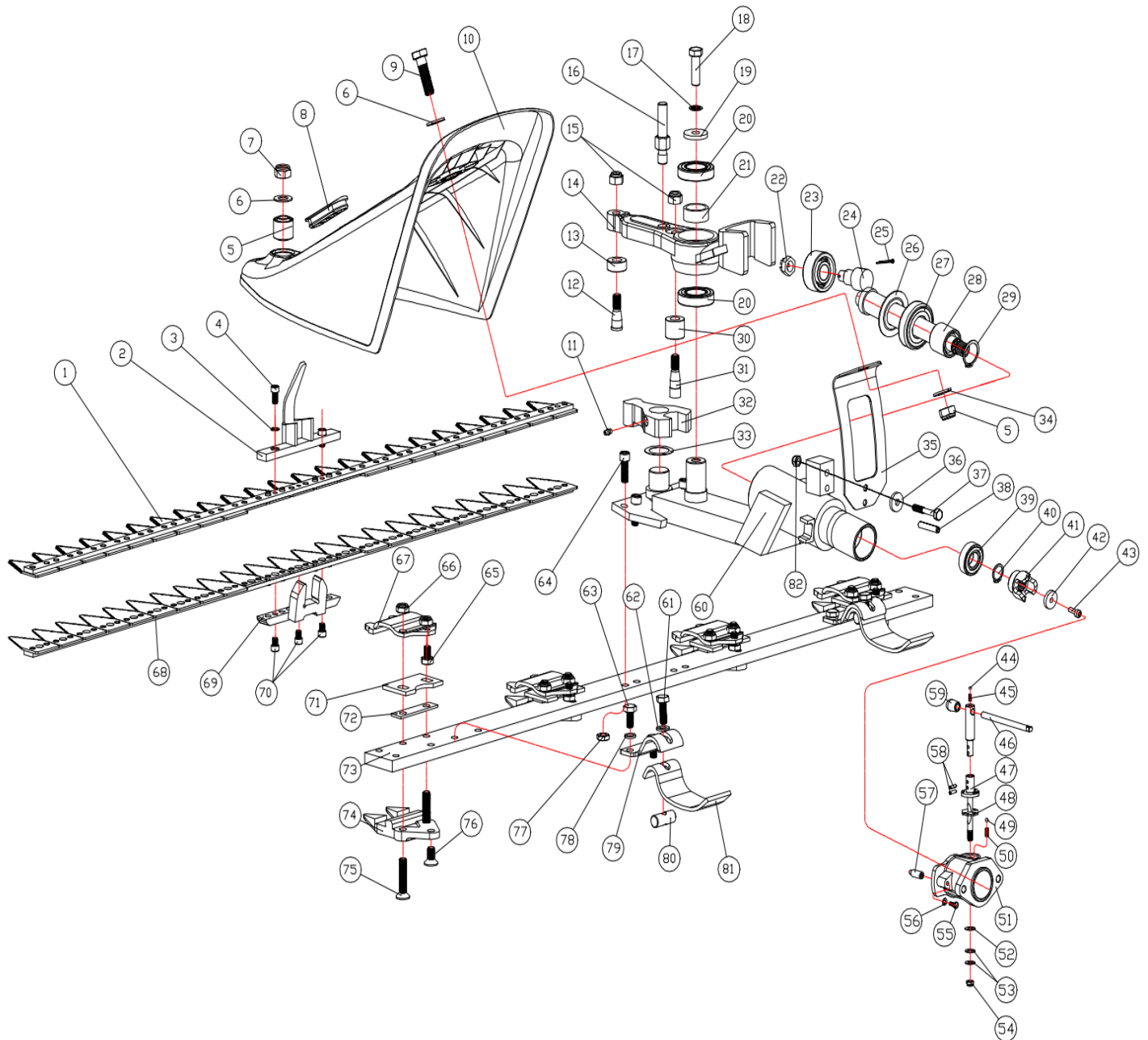
PROPULSÉ PAR

**Tondeuse à barre de coupe 48" pour DCS  
DUEDCS-SB48**



**Manuel de pièces**

# ASSEMBLAGE DE LA TONDEUSE À BARRE DE COUPE



No.	Code produit	Description	Quantité
1	DUPLD-T05-07010200	Lame supérieure	1
2	DUPDUPLD-T05-07010800	Ensemble bloc oscillant	1
3	DUPLD-T05-0701113	Rondelle absorbante	2
4	DUPGB/T70.1-2000	Vis M8X16	2
5	DUPLD-T05-07011401	Couvercle bloc absorbant	2
6	DUPGB/T955-87	Rondelle ondulée	2
7	DUPGB/T889.1-2000	Écrou de blocage M14	2
8	DUPLD-T05-07011403	Couvercle du trou de contrôle	1
9	DUPGB/T5782-2000	Boulon M14x50	1
10	DUPLD-T05-070114020	Protection	1

11	DUPLD-T05-07020302	Bouche d'huile	1
12	DUPLD-T05-07020507	Boulon conique	1
13	DUPLD-T05-07020506	Bloc oscillant supérieur	1
14	DUPLD-T05-07020501	Culbuteur supérieur	1
15	DUPGB/T889.1-2000	Écrou de blocage M12	2
16	DUPLD-T05-07020505	Boulon à deux extrémités	1
17	DUPGB862.2-87	Rondelle de blocage 12	1
18	DUPGB/T5783-2000	Boulon M12x30	1
19	DUPLD-T05-070204	Rondelle 12,5X36X5	1
20	DUPGB276-94	Roulement 6006-2RS	2
21	DUPLD-T05-07020502	Douille de roulement	1
22	DUPGB6178-86	Écrou à fente M14	1
23	DUPGB276-94-1	Roulement 62304-2RS	1
24	DUPLD-T05070260300	Pièce d'arbre à cames	1
25	DUPGB/T91-2000	Goupille fendue 3,2X26	1
26	DUPLD-T050702601	Retenue d'arbre	1
27	DUPGB276-94-2	Roulement 6206-2RS	1
28	DUPLD-T05070602	Douille 30X38X31,5	1
29	DUPGB/T894.1-86	Retenue 30	1
30	DUPLD-T05-07020503	Couvercle de position	1
31	DUPLD-T05-07020504	Boulon conique	1
32	DUPLD-T05-07020301	Bras oscillant inférieur	1
33	DUPLD-T05-070202	Rondelle en acier	1
34	DUPGB/T97.1-2002	Plate Rondelle	1
35	DUPLD-T05-070201	Cadre de protection	1
36	DUPLD-T05-070207	Rondelle Thichen	1
37	DUPGB/T5782-2000	Boulon M8x50	1
38	DUPGB/879.1-2000	Goupille élastique	1
39	DUPGB276-94	Roulement 6004-2RS	1
40	DUPGB/T894.1-86-1	Retenue d'arbre 20	1
41	DUPLD-T05-070208	Tête de connexion	1
42	DUPLD-T05-070209	Rondelle Thichen 6,5X24X4,5	1
43	DUPGB/T70.1-2000	Vis M6X20	1
44	DUPGB/T308-2002	Bille en acier 4,7625	1
45	DUPLD-T05-07030103	Ressort de pression	1
46	DUPLD-T05-07030104	Levier de poignée	1
47	DUPLD-T05-0703010500	Arbre de connexion	1
48	DUPLD-T05-070302	Bloc de rondelle	1
49	DUPGB/T308-2002-1	Bille en acier 6,35	1
50	DUPLD-T05-070303	Ressort de pression	1
51	DUPLD-T05-070305	Tête multifonction	1
52	DUPLD-T05-070304	Rondelle de réglage	1
53	DUPGB/T860-1987	Rondelle élastique	1
54	DUPGB/T889.1-2000	Écrou de blocage	1
55	DUPGB/T5783-2000	Boulon M6x15	1

56	DUPGB/T93-87	Rondelle élastique 6	1
57	DUPLD-T05-070306	Arbre de positionnement	1
58	DUPGB/T879.3-2000	Goupille élastique 5x16	2
59	DUPLD-T05-07030101	Couvercle de poignée	1
60	DUPLD-T05-070210	Ensemble culbuteur	1
61	DUPGB/T5783-2000	Boulon M10x30	2
62	DUPGB/T97.1-2002	Rondelle 10	2
63	DUPGB/T5783-2000	Boulon M10x25	4
64	DUPGB/T70.1-2000	Vis M10x30	4
65	DUPGB/T5783-2000	Boulon M10x16	4
66	DUPGB/T889.1-2000	Écrou de blocage M10	8
67	DUPLD-T05-07011000	Plaque de pression	4
68	DUPLD-T05-07011200	Lame descendante	1
69	DUPDUPLD-T05070108001	Balançoire descendante Bloc	1
70	DUPGB/T70.1-2000	Vis M8x10	3
71	DUPLD-T05-07010900	Bloc de réglage	4
72	DUPLD-T05-070103	Bloc de rondelle	4
73	DUPLD-T05-070106	Poutre	1
74	DUPLD-T05-07010100	Lame descendante Sear	4
75	DUPGB/T70.3-2000	Vis M10X1.5X45	8
76	DUPGB/T70.3-2000	Vis M10X1.5X15	4
77	DUPGB/T6172.1-2000	Écrou fin M10x1.5	4
78	DUPGB93-87	Rondelle élastique 10	4
79	DUPLD-T05-07011100	Siège de connexion	2
80	DUPLD-T05-070105	Écrou de blocage	2
81	DUPLD-T05-070104	Bloc de réglage de la hauteur	2
82	DUPGB/T889.1-2000	Écrou de blocage	1