

POWERED BY

DUCAR

PROPULSÉ PAR

Schéma des pièces

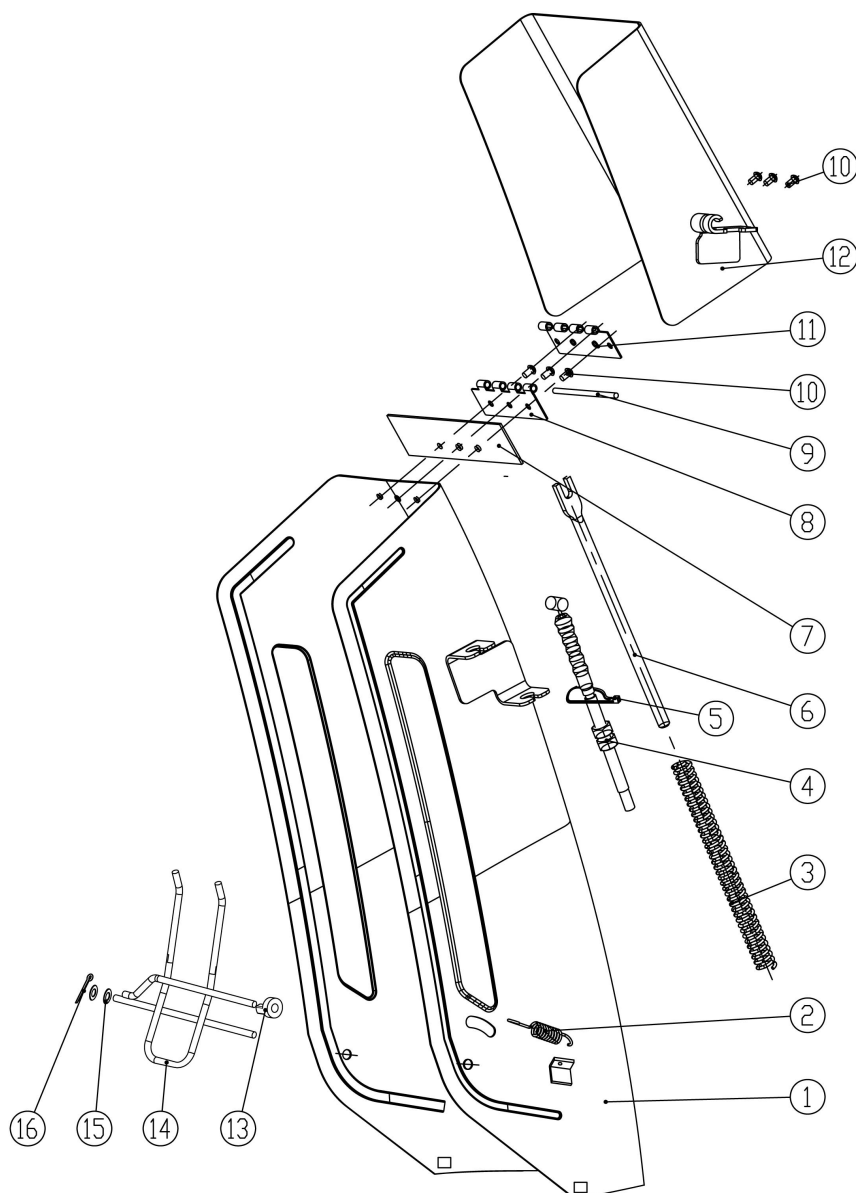


Le modèle peut différer légèrement de l'image

DUESB726

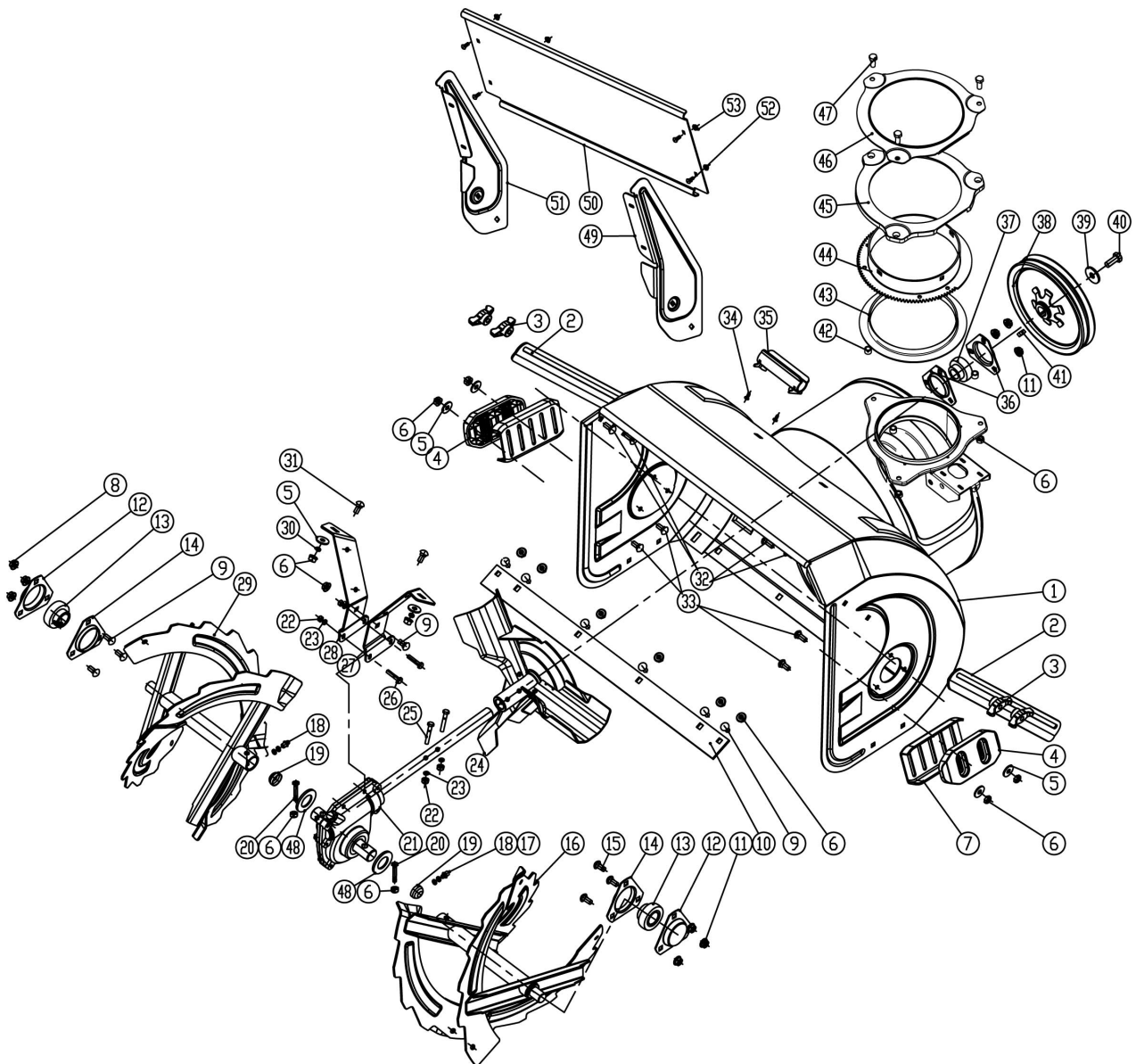
SOUFFLEUSE À NEIGE 26"

CHUTE



	Numéro de pièce	Nom de la pièce	Quantité
1	DUPKC42A-03A-1A	Chute soudée	1
2	DUPKC55-03-17	Ressort de poignée	1
3	DUPKC30A-05-2	Ressort de chute	1
4	DUPKC30A-05-4	Câble de chute	1
5		Attache en nylon 2,5*150	1
6	DUPKC30A-05-3	Tige de support	1
7	DUPKC42A-03-2	Grand coussinet d'étanchéité	1
8	DUPKC30A-05-6	Charnière inférieure	1
9	DUPKC30A-05-7	Axe de charnière	1
10	DUPGB/T12618-1990	Rivet 4X10	7
11	DUPKC30A-05-08	Charnière supérieure	1
12	DUPKC42A-03-3A	Défecteur soudé	1
13	DUPKC21-23	Rondelle	1
14	DUPKC42A-03-4	Tige de sécurité	1
15	DUPKC55-26	Rondelle en plastique	1
16	DUPGB/T91-2000216	Goupille fendue 2 x 16	1

ASSEMBLAGE SOUFFLEUSE

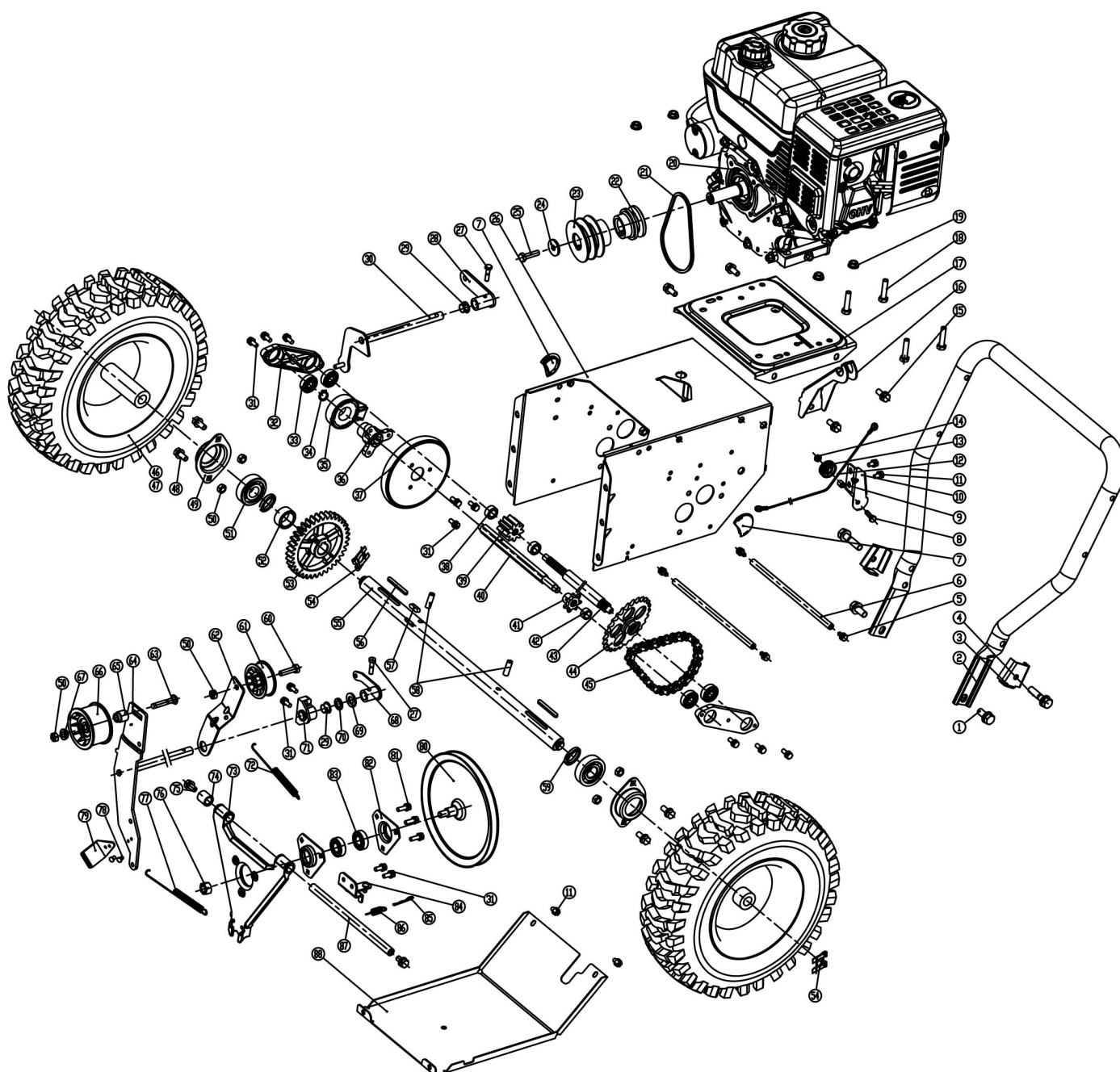


	Numéro de pièce	Nom de la pièce	Quantité
1	DUPKCA26-01-01A	Boitier	1
2	DUPKC26-01-06	Tige de support de boitier	2
3	DUPKC55-25	Écrou en plastique	4
4	DUPKC42-01-02	Patin en composite	2
5	GB/T96.2-2002	Grande rondelle 8	6
6	GB/T889.1-2000-8	Contre-écrou M8	18
7	DUPKCA34-01-10	Patin en métal	2
8	GB/T6183.1-2000	Contre-écrou M8	16
9	GB/T12-1988-16	Boulon M8x16	7
10	DUPKC26-01-03	Lame niveleuse	1
11	DIN6927	Contre-écrou M8	9
12	DUPKC42-01-05A	Couvercle de roulement	2
13	DUPGB/T7810-1995	Roulement SB205	2
14	DUPKC42-01-04A	Siège de roulement	2
15	GB/T12-1988-18	Boulon M8x18	6
16	DUPKCA26-01-02	Vis droite	1

ASSEMBLAGE SOUFFLEUSE

	Numéro de pièce	Nom de la pièce	Quantité
17	GB/T95-2002	Rondelle plate 8	4
18	DUPJB/T7940.1-1995	Coupelle d'huile à pression directe	2
19	DUPKCA34-01-03	Bouchon d'huile	2
20	DUPKCA34-01-04	Goupille de sécurité	2
21	DUPKCA34-01-05	Boîte de vitesses	1
22	GB/T889.1-2000-6	Contre-écrou M6	4
23	GB/T93-1987-6	Rondelle élastique 6	4
24	DUPKCA34-01-06	Turbine	1
25	GB/T5782-200040	Boulon M6x40	2
26	GB/T5782-200030	Boulon M6x30	2
27	DUPKCA34-01-07R	Support droit	1
28	DUPKCA34-01-07L	Support gauche	1
29	DUPKCA26-01-03	Vis gauche	1
30	GB/T93-1987-8	Rondelle élastique 8	2
31	DUPGB/T12-1988	Boulon M8x20	2
32	DUPGB/T12-1988	Boulon M8x20	4
33	GB/T12-1988-25	Boulon M8x25	4
34	GB/T845-1985-95	Vis ST4.2x9.5-F	2
35	DUPKC55-01-21	Support pour pelle	1
36	DUPKC42-01-20	Siège de roulement	2
37	DUPSB204	Roulement	1
38	DUP4LXP900	Poulie de turbine	1
39	GB/T5287-2002	Super rondelle 10	1
40	GB/T5780-2000-25	Boulon M10x25	1
41	GB/T1095-2003	Clé plate A 6x20	1
42	DUPKCA34-01-14	Coussin	3
43	DUPKCA34-01-15	Joint de plaque d'engrenage	1
44	DUPKCA34-01-16	Plaque d'engrenage	1
45	DUPKCA34-01-17	Couvercle de plaque d'engrenage	1
46	DUPKCA34-01-18	Couvercle extérieur du plateau d'engrenage	1
47	GB/T5780-2000-20	Boulon M8*20	3
48	DUPKCA34-01-09	Rondelle de plastique	2
49	DUPKCA34-01-11	Support droit de panneau supérieur (Optionnel)	1
50	DUPKCA26-01-04	Panneau supérieur (Optionnel)	1
51	DUPKCA34-01-13	Support gauche de panneau supérieur (optionnel)	1
52	GB/T12-1988-16	Boulon M8x16 (optionnel)	4
53	GB/T6183.1-2000	Contre-écrou M8 (optionnel)	4

MOTEUR-TRANSMISSION



	Numéro de pièce	Nom de la pièce	Quantité
1	GB/T9074.17-1988	Boulon M10x25	2
2	DUPKC90-02-21A	Guidon	1
3	DUPKC55-02-25A	Entretoise de guidon	2
4	GB/T9074.17-1988	Boulon M10x45	2
5	GB/T9074.17-1988	Boulon M6x12	8
6	DUPKC30A-02-30	Tige de support	2
7	DUPKC30A-02-01	Couvercle 1	2
8	GB/T5780-2000	Boulon M6x20	1
9	DUPKC21-02-2	Douille	1
10	DUPKCM24-02C-19	Siège de poulie	1
11	GB/T9074.17-1988	Boulon M6X12	4
12	DUPKC21-02C-01	Câble d'accélérateur court	1

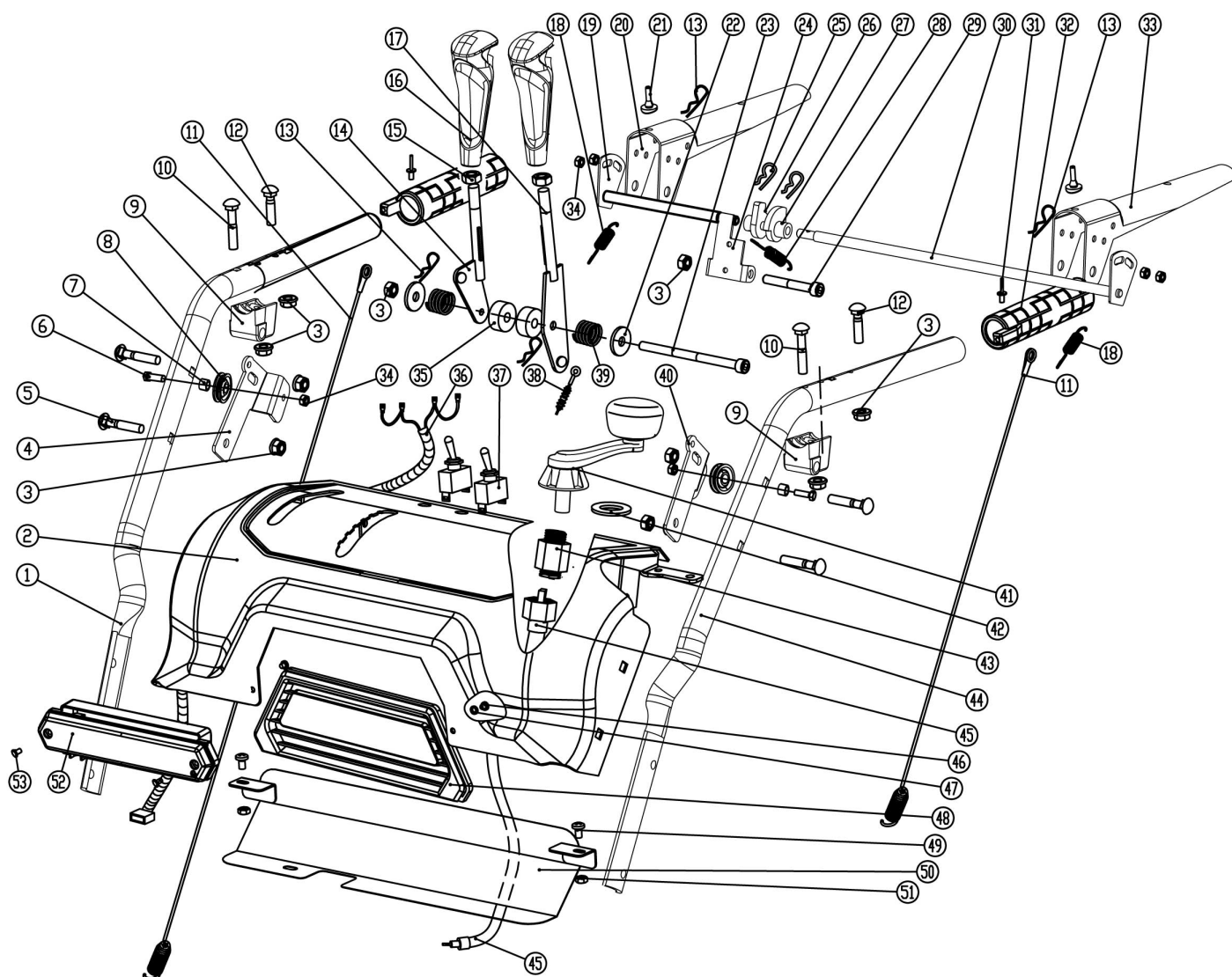
MOTEUR-TRANSMISSION

	Numéro de pièce	Nom de la pièce	Quantité
13	DUPKC40-28	Poulie	1
14	GB/T899.1-2000	Contre-écrou M6	1
15	GB/T9074.17-1988	Boulon M8X20	4
16	DUPKC30A-02-02	Plaque de raccordement	1
17	DUPKC21-02C-03	Support moteur	1
18	GB/T5780-2000	Boulon M8X40	4
19	DIN6927	Contre-écrou M8	4
20	DUPSN420-A	Moteur	1
21	DUP3LXP820	Courroie	1
22	DUPKC30A-02-03	Roue motrice	1
23	DUP3LPX820	Poulie à courroie	1
24	GB/T5287-2002	Super rondelle 8	1
25	GB/T5786-2000	Boulon M8X1X30	1
26	DUPKC30A-02-04A	Assemblage - boîte de transmission	1
27	GB/T9074.17-1988	Boulon M6X20	2
28	DUPKC30-02-12	Joint d'engrenage	1
29	DUPKC90-02-07	Douille en plastique	2
30	DUPKC55-02-05	Fourchette de changement de vitesse	1
31	GB/T9074.17-1988	Boulon M6X16	13
32	DUPKC30A-02-05	Siège de roulement	2
33	DUPGB/T276-1997-1	Roulement 6200	4
34	DUPGB/T894.1-1986A	Circlip 25	1
35	DUPKC21-02-13	Roulement de changement de vitesse	1
36	DUPKC21-02-12B	Moyeu de poulie	1
37	DUPKC21-02-11B	Roue en caoutchouc	1
38	DUPKC30A-02-06	Manchon 15x20x15	2
39	DUPKC30A-02-07	Engrenage	1
40	DUPKC30A-02-09	Arbre hexagonal	1
41	DUPKC30A-02-11	Petite roue à chaîne	1
42	DUPKC30A-02-12	Manchon 12x15x8	1
43	DUPKC30A-02-10-2	Essieu de transition	1
44	DUPKC30A-02-10-1	Roue dentée	1
45	DUPGB/T1243-1997	Chaîne 085-32	1
46	DUP16X4.80-8	Pneu 16x4,80-8	2
47	DUPKC30A-02-13	Roue	2
48	GB/T9074.17-1988	Boulon M6x16	4
49	DUPKC90-02-11	Roulement de palier de battement	2
50	GB/T899.1-2000	Contre-écrou M8	6
51	DUPGB/T276-2013-2	Roulement à billes 6205-2RS	2
52	DUPKC30A-02-14	Manchon 25x34x16	1
53	DUPKC30B-02-02A	Manchon	1
54	DUPKC90-03-07	Clip	2

MOTEUR-TRANSMISSION

	Numéro de pièce	Nom de la pièce	Quantité
55	DUPKC30B-02-03	Pin 6x40	1
56	GB/T1566-2003	Clé plate 6x4x45	2
57	GB/T1095-2003	Clé plate 8x7x22	1
58	GB/T879.2-2000	Goupille cylindrique 8x30	2
59	DUPKC30A-02-21	Douille 25x34x6	2
60	GB/T5780-2000	Boulon M8x30	1
61	DUPKC55-02-21	Poulie de tension	1
62	DUPKC30A-02A-4	Levier de tension	1
63	GB/T12-1988	Boulon M8X45	1
64	DUPKC30A-02A-5	Bras de tension	1
65	DUPKC55-01-24	Manchon	1
66	DUPKC55-01-27	Grande poulie de tension	1
67	DUPKC55-01-26	Coussin	1
68	DUPKC30A-02-31	Levier d'embrayage	1
69	GB/T848-2002	Rondelle plate; 12	1
70	GB/T955-1987	Rondelle élastique 12	1
71	DUPKC21-02C-09	Bloc adaptateur	1
72	DUPKC90-02-15	Ressort	1
73	DUPKC30A-02-23	Support de disque de friction	1
74	DUPKC30A-02-24	Manchon 13x20x20	1
75	GB/T9074.17-1988	Boulon M8X16	2
76	GB/T899.1-2000	Contre-écrou M12	1
77	DUPKC21-02C-12	Ressort de tension de frein	1
78	GB/T 109-1986	Rivets 4x12	2
79	DUPKC30A-02-25	Plaquette de frein	1
80	DUPKC21-02C-13	Poulie	1
81	GB/T9074.17-1988	Boulon M6x20	3
82	DUPKC90-02-12	Roulement à bride triangulaire	2
83	GB/T276-1997	Roulement 6002	2
84	DUPKC30A-02-27	support	1
85	DUPS03*00493	Goupille en B 1.5x25	1
86	DUPKC21-02C-17	Ressort de réinitialisation	1
87	DUPKC90-02-31	Tige de support	1
88	DUPKC30A-02-26A	Plaque inférieure pour boîte de transmission	1

POIGNÉES

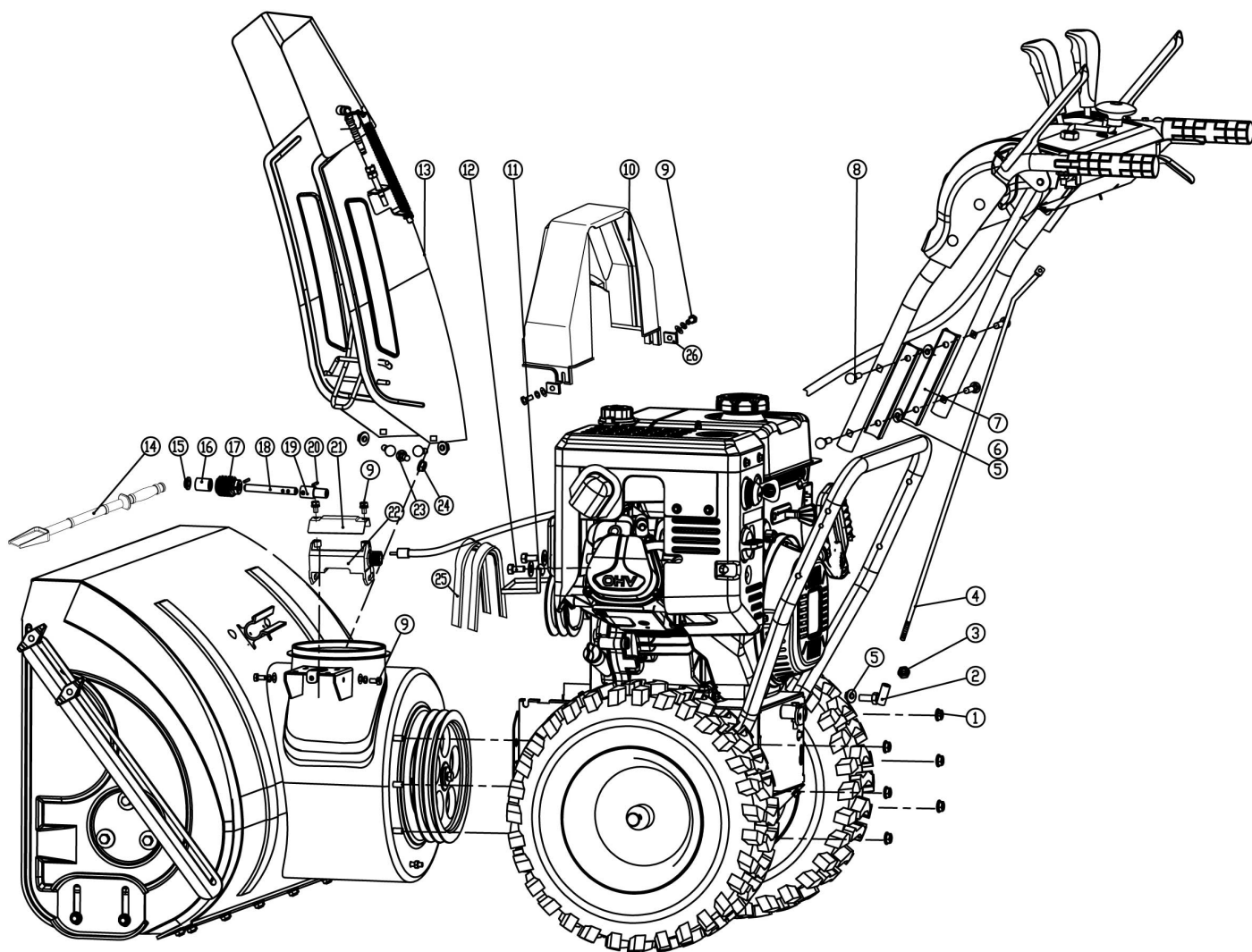


	Numéro de pièce	Nom de la pièce	Quantité
1	DUPKC30-03C-01R	Poignée supérieure, droite	1
2	DUPKC30-03-02	Panneau de commande	1
3	DUPGB/T899.1-2000	Écrou M8	10
4	DUPKC30-03-44A	Support de poignée	2
5	DUPGB/T12-1988	Boulon M8*40	4
6	DUPGB/T5780-2000	Boulon M6X20	2
7	DUPKC21-02-2	Douille	2
8	DUPKC40-28	Poulie	2
9	DUPKCA28-04-03	Bloc - palette d'embrayage	2
10	DUPGB/T12-1988	boulon M8X45	2
11	DUPKC30-03-49	Fil long	2
12	DUPGB/T12-1988	Boulon M8*35	2
13	DUPS03*00493	Goupille B 1,5 x 25	4
14	DUPKC30-03-09	Levier de marche	1
15	DUPGB/T41-2000	Écrou M10	2
16	DUPKC30-03-2(M4)	Poignée de vitesse	2

POIGNÉES

	Numéro de pièce	Nom de la pièce	Quantité
17	DUPKC30-03-11GGP	Poignée de capuchon de goulotte	1
18	DUPGB/T6183.1-2000	Ressort-comp M6	
19	DUPKC30-03-45	Levier, commande-changement	2
20	DUPKCA28-04-14	Bielle de connexion soudée courte	1
21	DUPKCA28-04-04	Poignée de commande gauche	1
22	DUPKC55-03-15	Rondelle en caoutchouc	2
23	DUPGB/T5287-2002	Pivot de verrouillage de tige	2
24	DUPGB/T 70.1-1985	Vis M8x150	1
25	DUPKCA28-04-17	Goupille	1
26	DUPKC30-03-50	Came droite, verrouillage	2
27	DUPKCA28-04-16	Came gauche, verrouillage	2
28	DUPKC55-03-11	Ressort-comp	1
29	DUPGB/T 70.1-1985	Vis M8x60	1
30	DUPKCA28-04-08	Bielle de connexion soudée longue	1
31	DUPGB/T 12618-1990	Rivet 4x10	4
32	DUPKC90-04-04A	Poignée chauffante	2
33	DUPKCA28-04-10	Poignée gauche	1
34	DUPGB/T899.1-2000	Boulon M6	6
35	DUPKC55-03-05-6	Manchon court	2
36	DUPKC30-03-14	Fil d'entrée	1
37	DUPSD3-2(P)21	Interrupteur	2
38	DUPKC30A-05-4	Câble de capuchon de goulotte	1
39	DUPKCD26-06-2	Ressort prérégulé	1
40	DUPKC30-03-44A	Siège de poulie de poignée	2
41	DUPKC30-03-32	Ensemble pivotant en aluminium	1
42	DUPKC30-03-31	Caoutchouc Rondelle	10
43	DUPKC30-03-23	Siège du levier de rotation inférieur	1
44	DUPKC30-03C-01L	Poignée supérieure, gauche	1
45	DUPKC30-03-22A	Assemblage de l'arbre souple	2
46	DUPGB/T 818-2000	Vis M6x10	2
47	DUPGB/T95-2002	Rondelle plate 6	2
48	DUPKC30-03-24	Panneau	1
49	DUPGB/T9074.17-1988	Boulon M6x16	2
50	DUPKC30-03-26	Couvercle	1
51	DUPGB/T 889.1-2000	Écrou de blocage M6	2
52	DUPKC21-03-15	Bande lumineuse LED	1
53	DUPGB/T846-1985	Vis ST3.5X16F	2

ASSEMBLAGE DE SOUFFLEUSE À NEIGE



	Numéro de pièce	Nom de la pièce	Quantité
1	DUPDIN6927	Contre-écrou M8	6
2	DUPKC55-10	Cardan droit	1
3	DUPGB/T 6171-2000	écrou M8x1	1
4	DUPKC26-04A	Barre de connexion d'engrenage	1
5	DUPGB/T 889.1-2000	écrou M8	5
6	DUPS07*00447	Joint concave / 8 * 22 * 2	4
7	DUPKC30-05A	Coussin en aluminium d'accoudoir	2
8	DUPGB/T12-1988	boulons M8X55	4
9	DUPGB/T9074.171994	Boulons combinés à tête hexagonale M6X16	6
10	DUPKC30A-04A	Couvercle de courroie	1
11	DUPKC30A-07A	Engrenage de courroie	1
12	DUPGB/T9074.17-1994	Boulons à tête hexagonale M8X20	2
13	DUPKC42A-03A	ensemble de goulotte	1
14	DUPKC55-24	Pelle à neige	1
15	DUPKC55-15	Rondelles de support hélicoïdal	1
16	DUPKC26-11	Rondelles longues	1
17	DUPKC26-14	Pignon	1
18	DUPKC26-12	Mandrin	1

ASSEMBLAGE DE SOUFFLEUSE À NEIGE

	Numéro de pièce	Nom de la pièce	Quantité
19	DUPKC26-15	Tube de connexion inférieur	1
20	DUPGB/T879.3-2000	Goupille cylindrique élastique 3 * 18	2
21	DUPKC26-16	Couvercle de cadre rotatif	1
22	DUPKC26-10A	Cadre rotatif	1
23	DUPGB/T12-1988	boulon de carrosserie M8X16	3
24	DUPGB/T889.1-2000	contre-écrou hexagonal M8	3
25	DUP4LXP900	courroie	2
26	DUPKC30A-08	Joint de couvercle de courroie	2