

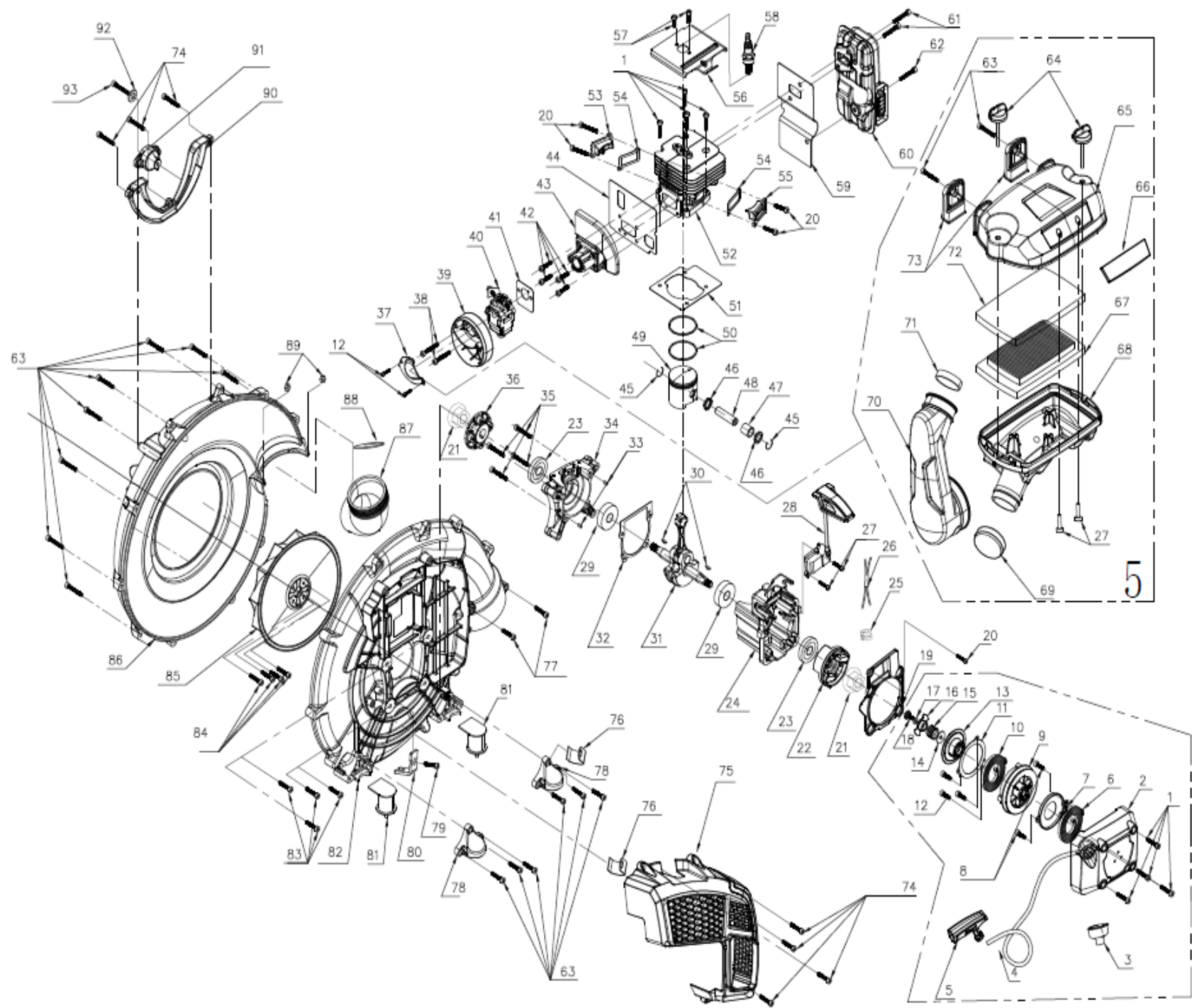
# LITTLE BEAVER

## Schéma des pièces moteur



Le modèle peut différer légèrement de l'image

**DUETBB376**  
**SOUFFLEUR À FEUILLES**  
**DORSAL - 75,6CC**



## 6 - GROUPE PROPULSEUR

No.	Numéro de pièce	Description	Qté
1	A41.0700.0008	Vis hexagonales M5×25	7
2	F76.0310.0001	Couvercle de démarreur	1
3	A25.0110.0101	Œillet	1
4	C43.1110.0001	Corde de statère	1
5	A62.0110.0002	Poignée de démarrage	1
6	F76.0110.0012	Ressort hélicoïdal de démarreur	1
7	F76.0110.0005	Couvercle de ressort hélicoïdal	1
8	GB/T845	Vis autotaraudeuse ST3,5×6	2
9	F76.0110.0003	Poulie de démarreur	1
10	F76.0110.0011	Grand ressort hélicoïdal	1
11	F76.0110.0009	Grande plaque de pression à ressort hélicoïdal	1
12	F76.0104.0002	Vis taraudeuses hexagonales ST4.2×9.5	5
13	F76.0110.0004	Cliquet de démarrage	1
14	F76.0110.0006	Rondelle plate 5,5×20×1	1
15	F76.0110.0007	Ressort	1
16	F76.0110.0008	Presse-étoupe à cliquet	1
17	F76.0110.0013	Joint anti-usure	1
18	F76.0110.0010	Vis de démarrage	1
19	F76.0101.0020	Entretoise pour emballage haute pression	1
20	GB/T2672	Vis prune M4×12	5
21	GB/T6177.2	Écrou à bride hexagonale M10×1,25	2
22	F76.0106.0200	Assemblage volant moteur	1
23	C43.0101.0300	Joint d'huile Ø15×Ø30×7	2
24	F76.0102.0001	Demi-carter avant	1
25	F76.0106.0104	Bouchon rond en caoutchouc pour conduite haute pression	1
26	F76.0106.0105	Jeu de câbles d'extinction courts	1
27	GB/T2672	Vis prune M4×16	2
28	F76.0106.0102	Ensemble d'allumage	1

## 6 - GROUPE PROPULSEUR

No.	Numéro de pièce	Description	Qté
29	GB/T276	Roulement à billes 6302	2
30	GB/T1099	Clé demi-ronde 3×5×13	2
31	F76.0103.0100	Jeu de bielles de vilebrequin	1
32	F76.0102.0003	Joint de boîtier	1
33	GB/T119	Goupille cylindrique B5×10	2
34	F76.0102.0002	Demi-carter arrière	1
35	F76.0101.0018	Vis hexagonales M5×35	5
36	F76.0101.0010	Plaque de connexion	1
37	F76.0104.0001	Défecteur d'huile	1
38	F76.0101.0015	Vis hexagonales M5×57	2
39	F76.0104.0100	Support de filtre à air	1
40	F76.0101.0200	Carburateur	1
41	F76.0101.0008	Joint de carburateur	1
42	A41.0700.0008	Vis hexagonales M5×30	4
43	F76.0101.0100	Tuyau d'entrée d'air	1
44	F76.0101.0007	Joint de tuyau d'entrée d'air	1
45	F76.0103.0004	Support d'axe de piston	2
46	F76.0103.0005	Bague de retenue de roulement à aiguilles	2
47	F76.0103.0006	Petit roulement à rouleaux $\Phi 12 \times \Phi 16 \times 15$	1
48	F76.0103.0003	Axe de piston	1
49	F76.0103.0001	Piston	1
50	F76.0103.0002	Segment de piston	2
51	F76.0101.0005	Joint de cylindre	1
52	F76.0101.0019	Cylindre	1
53	F76.0101.0003	Couvercle latéral arrière du cylindre	1
54	F76.0101.0004	Joint de couvercle latéral	2
55	F76.0101.0002	Couvercle latéral avant de la bouteille de gaz	1

<b>No.</b>	<b>Numéro de pièce</b>	<b>Description</b>	<b>Qté</b>
56	F76.0101.0006	Défecteur d'air	1
57	F76.0101.0014	Vis hexagonales M5×10	2
58	02.35.93	Bougie d'allumage Bosch, USR7AC	1
59	F76.0101.0009	Joint de silencieux	1
60	F76.0105.0100	Silencieux	1
61	F76.0101.0016	Vis hexagonales M6×25-qualité 10,9	2
62	F76.0101.0017	Vis hexagonales M6×20-qualité 10,9	1

## **7 - ASSEMBLAGE DU FILTRE À AIR**

<b>No.</b>	<b>Numéro de pièce</b>	<b>Description</b>	<b>Qté</b>
63	01.01.3201	Vis ST5×25	16
64	F76.0104.0300	bouton de verrouillage	2
65	F76.0104.0006	couvercle de boîte à air	1
66	F76.0104.0018	LOGO	1
67	F76.0104.0004	élément filtrant en papier	1
68	F76.0104.0200	couvercle inférieur du filtre à air	1
69	F76.0104.0010	Victaulic φ80--φ100	1
70	F76.0104.0003	tuyau de tirage	1
71	F76.0104.0009	Victaulic φ44--φ64	1
72	F76.0104.0005	éponge filtrante	1
73	F76.0104.0007	couvercle latéral du filtre à air	2

## **8 - GROUPE PROPULSEUR**

<b>No.</b>	<b>Numéro de pièce</b>	<b>Description</b>	<b>Qté</b>
74	01.01.3202	Vis autotaraudeuses prune ST5.0×19	7
75	F76.0301.0011	Boîtier de cylindre	1
76	B25.5100.0100	Clip de câble d'accélérateur	2
77	F76.0111.0003	Vis hexagonales M5×70	2
78	F76.0111.0002	Couvercle anti-décrochage	2
79	01.01.4111	Vis autotaraudeuses prune ST5.0×14	1
80	F76.0111.0005	Support de câble d'accélérateur	1
81	F76.0111.0500	Moulage en caoutchouc amortissant les vibrations	2

<b>No.</b>	<b>Numéro de pièce</b>	<b>Description</b>	<b>Qté</b>
82	F76.0111.0400	Demi volute arrière	1
83	F76.0101.0018	Vis hexagonales M6×45	4
84	F76.0101.0016	Vis hexagonales M6×25-qualité 10,9	4
85	F76.0111.0600	Turbine	1
86	F76.0111.0100	Demi volute avant	1
87	F76.0111.0004	Plier	1
88	GB/T3452.1	Joint torique 100×3.1	1
89	GB/T56	Écrous hexagonaux épais M5	2
90	F76.0111.0500	Plaque de protection contre les vers	1
91	F76.0111.0200	Moulage de disques amortisseurs de vibrations	1
92	F76.0111.0300	Joint en caoutchouc	1
93	F76.0102.0004	Vis hexagonales M5×35	1