

# DUCAR

## Schéma des pièces

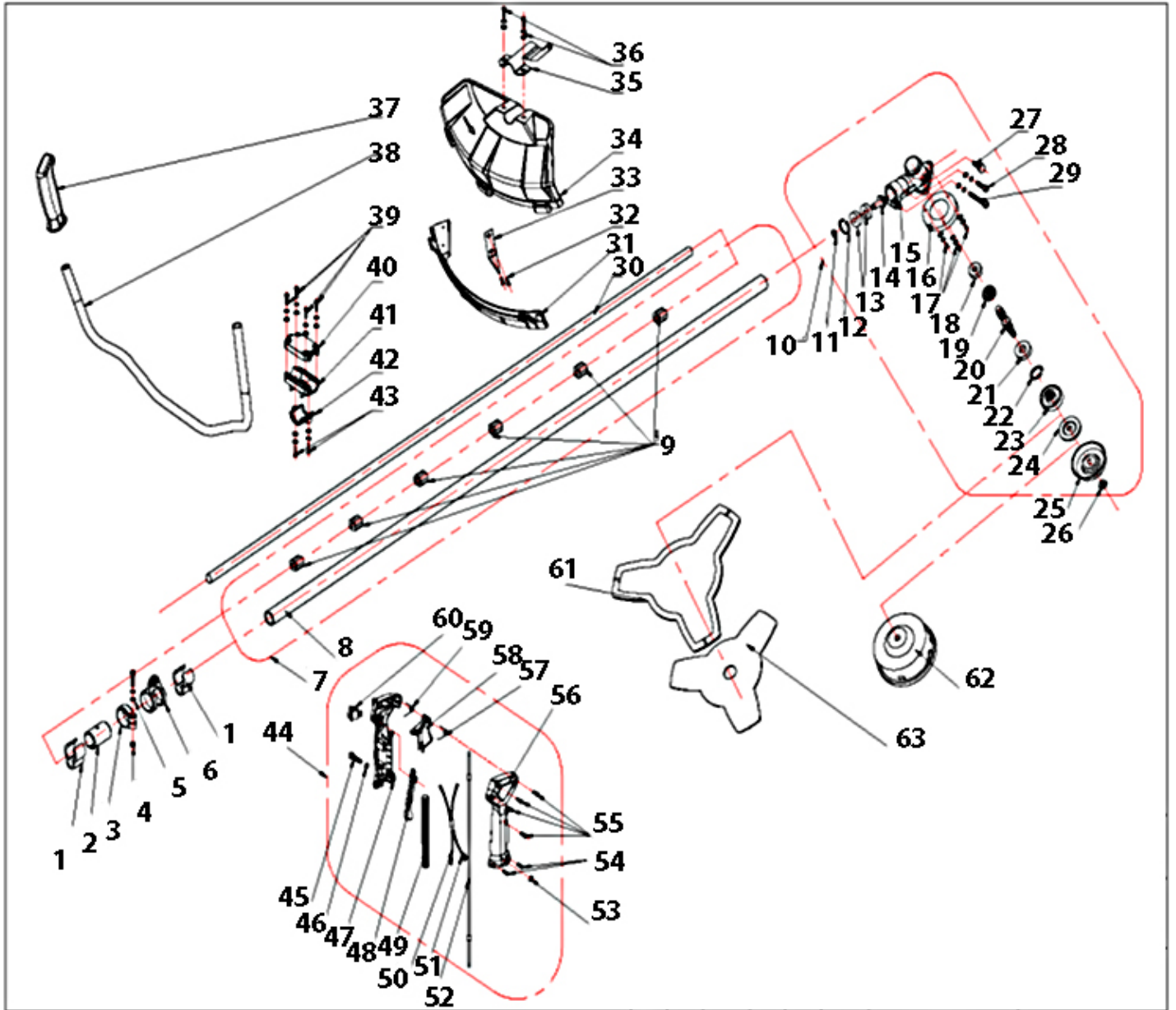


Le modèle peut différer légèrement de l'image

### **DUETBC431D**

Débroussailleuse - 42,7 CC  
2 temps

# DÉBROUSSAILLEUSE



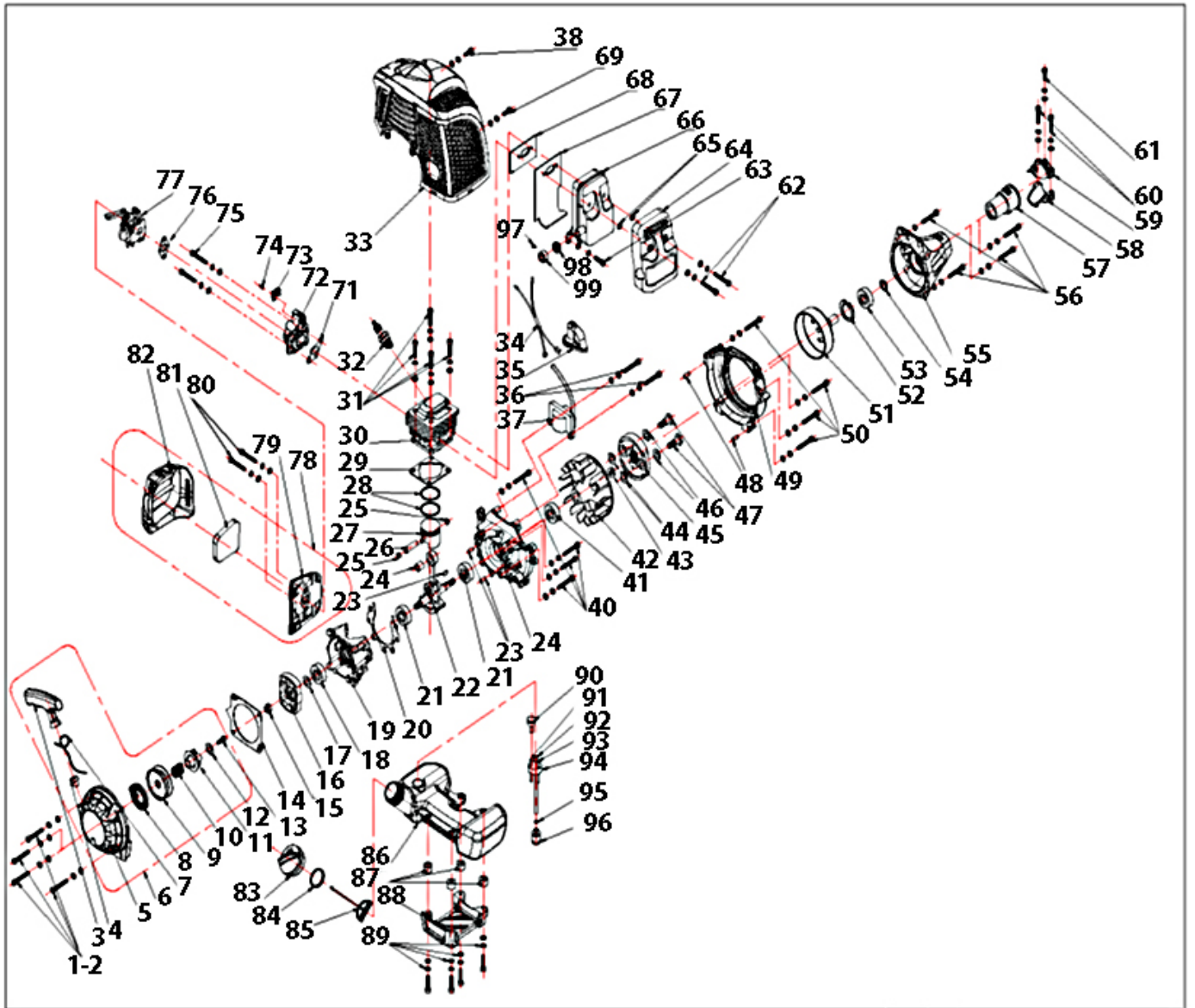
# DÉBROUSSAILLEUSE

	<b>Numéro de pièce</b>	<b>Nom de la pièce</b>	<b>Quantité</b>
<b>1</b>	C43.1100.0003	Support de fil	2
<b>2</b>	C33.2112.0202	Manchon 28	1
<b>3</b>	C33.2112.0205	Pince 28	1
<b>4</b>	GB/T6170-20061375	Ecrou M5	1
<b>5</b>	GB/T2671.220061081	Vis M5x22	1
<b>6</b>	C33.2112.0204	Assemblage de la pince du harnais	1
<b>7</b>	C43.1512.0100	Assemblage d'arbre droit, aluminium	1
<b>8</b>	C43.1512.0101	Tube en aluminium	1
<b>9</b>	C43.1512.0200	Douille en caoutchouc	6
<b>10</b>	C43.1516.0000	Assemblage de la boîte de vitesses	1
<b>11</b>	GB/T894.1	Circlip 10	1
<b>12</b>	GB/T893.1	Circlip 26	1
<b>13</b>	GB/T276-20061613	Roulement 6000-2z D 10x26x8	2
<b>14</b>	C43.0116.0002	Pignon	1
<b>15</b>	C43.1516.0001	Boîte de vitesses	1
<b>16</b>	C43.0116.0007	Garde supérieure	1
<b>17</b>	GB/T70.1	Vis M5x8	3
<b>18</b>	GB/T276-20061613	Roulement 6000-2z D 10x26x8	1
<b>19</b>	C43.0116.0004	Engrenage	1
<b>20</b>	TBC431D.04.00-3	Arbre d'engrenage	1
<b>21</b>	GB/T276-20061616	Roulement 6002-2z D 15x32x9	1
<b>22</b>	GB/T893.1-20061537	Circlip 26	1
<b>23</b>	C43.1116.0004	Porte-lame, inférieur	1
<b>24</b>	C43.1116.0003	Porte-lame, supérieur	1
<b>25</b>	C43.1116.0005	Garde inférieure	1
<b>26</b>	GB/T6177.220061368	Écrou à embase M10x1,25, gauche	1
<b>27</b>	GB/T70.1	Vis M6x12	1
<b>28</b>	GB/T2671.2	Vis M6x12	1
<b>29</b>	GB/T2671.2	Vis M6x25	1
<b>30</b>	C43.0112.0001	Arbre de transmission	1
<b>31</b>	C43.1113.0101	Capot de protection bande latérale	1
<b>32</b>	GB/T845-20051827	Vis autotaraudeuse ST4.8x13	2
<b>33</b>	C43.1113.0002	Lame coupante	1
<b>34</b>	C43.1113.0200	Garde	1
<b>35</b>	C43.1513.0001	Pince / garde	1
<b>36</b>	GB/T2671.220061120	Vis M6x20	2
<b>37</b>	C43.1511.0002	Poignée en caoutchouc, gauche	1
<b>38</b>	C43.1511.0001	Tube en aluminium	1

# DÉBROUSSAILLEUSE

	Numéro de pièce	Nom de la pièce	Quantité
<b>39</b>	GB/T2671.220061082	Vis M5x25	4
<b>40</b>	C43.1511.0203	Collier supérieur, long (22)	1
<b>41</b>	C43.1511.0201	Collier central (28-22)	1
<b>42</b>	C43.1511.0202	Collier inférieur, court (28)	1
<b>43</b>	GB/T2671.220061082	Vis M5x25	2
<b>44</b>	C43.1511.0100	Ensemble poignée de commande, droite	1
<b>45</b>	GB/T2671.2	Vis M5x30	1
<b>46</b>	GB/T97.1	Rondelle plate 5	1
<b>47</b>	C43.1511.0102	Poignée droite, capot gauche	1
<b>48</b>	C43.1111.0105	Verrou de gâchette	1
<b>49</b>	C43.1111.0107	Fil tubulaire	1
<b>50</b>	C43.1111.0400	Câble métallique A	1
<b>51</b>	C43.1111.0500	Câble métallique B	1
<b>52</b>	C43.1111.0300	Câble d'accélérateur	1
<b>53</b>	GB/T6170-20061375	Écrou M5	1
<b>54</b>	GB/T845	Vis autotaraudeuse ST3.5x9.5	2
<b>55</b>	GB/T845-20055741	Vis autotaraudeuse ST4.2x10	4
<b>56</b>	C43.1511.0101	Poignée droite, couvercle droit	1
<b>57</b>	C43.1111.0104	Ressort, gâchette	1
<b>58</b>	C43.1111.0103	Gâchette	1
<b>59</b>	C43.1111.0105	Ressort de rappel, gâchette	1
<b>60</b>	A38.0306.0500	Commutateur	1
<b>61</b>	C43.1100.0005	Couvre-lame	1
<b>62</b>	C43.0100.0100	Assemblage de tête de corde	1
<b>63</b>	C43.0100.0001	Lame à trois dents A	1

# MOTEUR



# MOTEUR

	Numéro de pièce	Nom de la pièce	Quantité
1	GB/T2671.2	Vis M5x20	2
2	GB/T2671.220061082	Vis M5x25	2
3	A62.0110.0002	Poignée de démarrage	1
4	A25.0110.0101	Œillet	1
5	C43.1110.0200	Boîtier de démarreur	1
6	C43.1110.0000	Assemblage du démarreur	1
7	C43.1110.0001	Corde de démarrage	1
8	C43.1110.0003	Ressort hélicoïdal de démarreur	1
9	C43.1110.0002	Poulie de démarreur	1
10	C43.1110.0004	Ressort de torsion de démarreur	1
11	C43.1110.0005	Roue à rochet de démarrage	1
12	GB/T9074.19	Vis autotaraudeuse ST4.8x19	1
13	GB/T9074.19	Rondelle plate 5x16x1	1
14	C43.1101.0003	Joint aluminium de démarreur	1
15	GB/T6175	Écrou hexagonal M8	1
16	C43.0101.0200	Moulinet de démarrage	1
17	GB/T97.1	Rondelle plate 8	1
18	A38.0302.0200	Petit joint spi 12x22x7	1
19	C43.1102.0003	Carter, côté droit	1
20	C43.0102.0003	Joint, carter	1
21	GB/T276-20054571	Roulement 6202	2
22	C43.1103.0100	Ensemble arbre de vilebrequin	1
23	GB/T1099-20061664	Clé demi-ronde 3x5x13	1
24	C43.0103.0300	Roulement à aiguilles $\phi 10 \times 13 \times 16$	1
25	A38.0303.0003	Ressort d'axe de piston	2
26	C43.0103.0002	Axe de piston	1
27	C43.0103.0200	Piston	1
28	C43.0103.0001	Segment de piston	2
29	C43.0101.0002	Joint, cylindre	1
30	C43.1101.0001	Cylindre	1
31	GB/T2671.2	Vis M5x20, cylindre	4
32	A45.0106.0500	Bougie d'allumage	1
33	C43.1101.0005	Carter supérieur du cylindre	1
34	C43.0106.0200	Fil	1
35	C43.1106.0001	Bouchon de bougie	1
36	GB/T2671.220061082	Vis M5x25, allumage	2
37	C43.1106.0200	Ignition	1
38	GB/T119.2	Broche $\phi 5 \times 10$	2
39	C43.1102.0002	Carter, côté gauche	1

# MOTEUR

	<b>Numéro de pièce</b>	<b>Nom de la pièce</b>	<b>Quantité</b>
<b>40</b>	GB/T2671.2	Vis M5x30	4
<b>50</b>	GB/T2671.220061082	Vis M5x25	4
<b>51</b>	C43.0108.0100	Tambour d'embrayage	1
<b>52</b>	GB/T893.1-20054564	Circlip 35	1
<b>53</b>	GB/T276	Roulement 6202-2z	1
<b>54</b>	GB/T894.1-20061548	Circlip 15	1
<b>55</b>	C52.1108.0001	Carter de tambour d'embrayage	1
<b>56</b>	GB/T2671.220061120	Vis M6x20	4
<b>57</b>	C52.1108.0002	Manchon absorbant les chocs	1
<b>58</b>	C52.1108.0004	Pince, droite	1
<b>59</b>	C52.1108.0003	Pince, gauche	1
<b>60</b>	GB/T2671.220061082	Vis M5x25	2
<b>61</b>	GB/T2671.2	Vis M5x12	1
<b>62</b>	GB/T2671.220061119	Vis M6x55	2
<b>63</b>	GB/T2671.2	Vis M5x12	1
<b>64</b>	C43.1101.0003	Couvercle de silencieux	1
<b>65</b>	GB/T97.1	Rondelle plate 6	2
<b>66</b>	114321010605	Silencieux (avec filet pare-étincelles)	1
<b>67</b>	C43.1101.0007	Joint, silencieux	1
<b>68</b>	C43.0101.0005	Joint, silencieux	1
<b>69</b>	GB/T2671.2	Vis prune M5x12	1
<b>70</b>	GB/T2671.2	Vis prune M4x12	1
<b>71</b>	C43.0101.0003	Joint, tuyau d'admission d'air	1
<b>72</b>	C43.1101.0100	Tuyau d'admission d'air	1
<b>73</b>	GB/T818	Vis cruciforme M4x6	1
<b>74</b>	C43.1101.0006	Plaque de pression du câble d'accélérateur	1
<b>75</b>	GB/T2671.220061082	Vis M5x25	2
<b>76</b>	A38.0301.0010	Joint, carburateur	1
<b>77</b>	C43.1101.0600	Carburateur	1
<b>78</b>	C43.0104.0000	Ensemble de filtre à air	1
<b>79</b>	C43.0104.0001	Base de filtre à air	1
<b>80</b>	GB/T2671.220061082	Vis M5x45	2
<b>81</b>	C43.0104.0003	Cartouche	1
<b>82</b>	C43.0104.0002	Couvercle du filtre à air	1
<b>83</b>	C43.1107.0101	Couvercle du réservoir de carburant	1
<b>84</b>	C43.1107.0103	Joint d'étanchéité	1
<b>85</b>	C43.1107.0102	Plaque anti-chute	1
<b>86</b>	C43.1107.0001-1	Réservoir d'huile (traitement au fluor)	1
<b>87</b>	C43.1107.0002	Anneau de revêtement en caoutchouc	4

# MOTEUR

	<b>Numéro de pièce</b>	<b>Nom de la pièce</b>	<b>Quantité</b>
<b>88</b>	C43.1101.0004	Logement de réservoir de carburant	1
<b>89</b>	GB/T2671.220061082	Vis M5x25, réservoir de carburant	4
<b>90</b>	A45.0111.0200	Balancier	1
<b>91</b>	C43.1107.0006	Tube de ventilation (certifié EPA)	1
<b>92</b>	C43.1107.0004	Tube de carburant (certifié EPA)	1
<b>93</b>	C43.1107.0005	Conduite de retour d'huile (certifiée EPA)	1
<b>94</b>	C43.1107.0003	Retenue, tuyau de carburant	1
<b>95</b>	A45.0102.0103	Ressort de serrage de tuyau d'huile	1
<b>96</b>	A38.0311.0500	Filtre à carburant	1
<b>97</b>	GB/T845	Vis autotaraudeuse ST4x5	1
<b>98</b>	114321010606	Filet pare-étincelles	1
<b>99</b>	E44.0110.004	Manchon de fixation filet pare-étincelles	1