

# LITTLE BEAVER

## Schéma des pièces

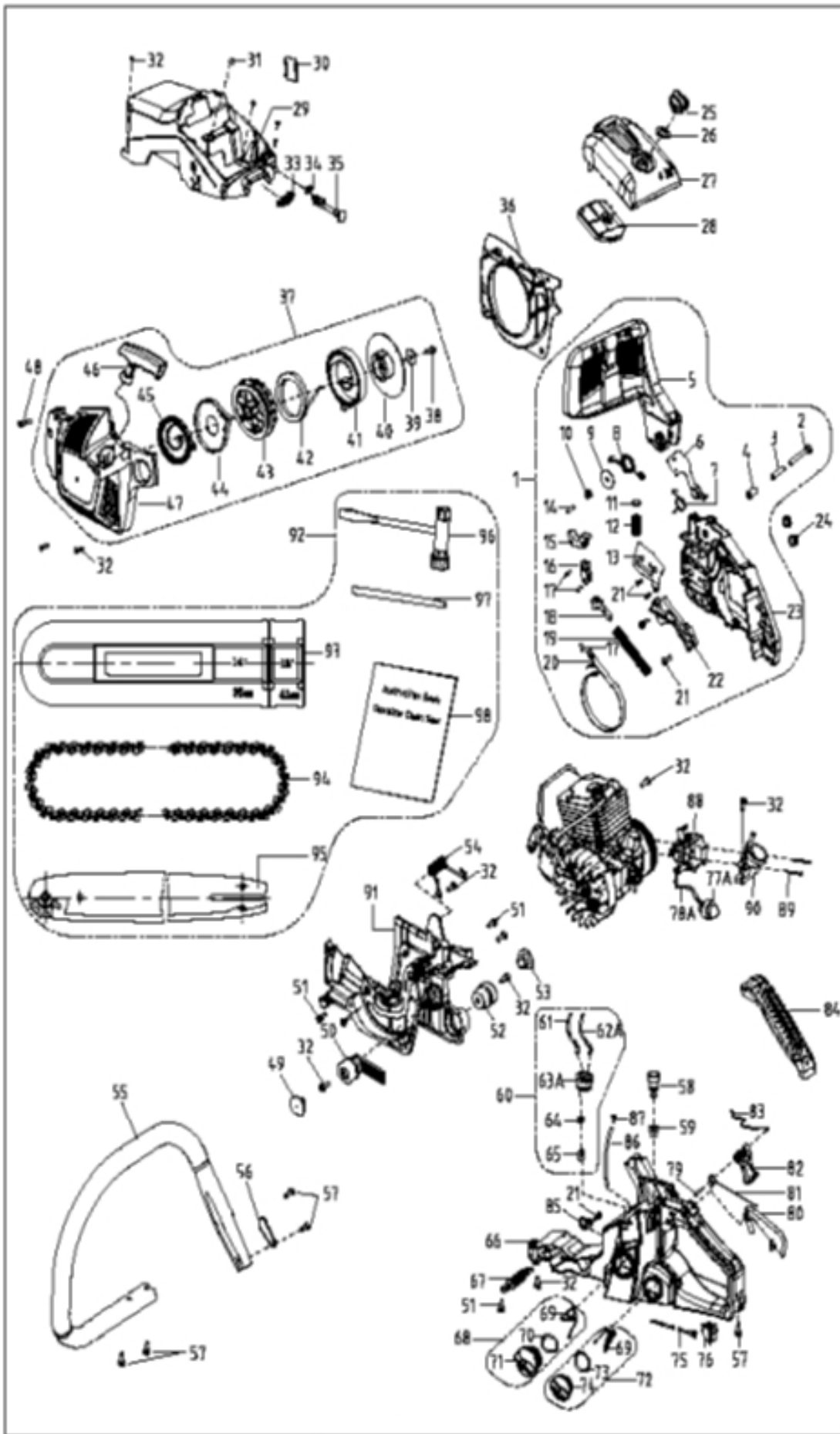


Le modèle peut différer légèrement de l'image

### **DUETCS4100-16**

Tronçonneuse Little Beaver 40cc  
Lame 16"

# UNITÉ DE BASE



<b>Numéro</b>	<b>Numéro de pièce</b>	<b>Nom de pièce</b>	<b>Quantité</b>
<b>1</b>	T+B41:B115CS3800.04.00-00	Assemblage du capot droit	1
<b>2</b>	YD38-3.04.00-16	Vis M5×40	1
<b>3</b>	YD38-3.04.00-13	Douille déflecteur 5x6.3x30	1
<b>4</b>	YD38-3.04.00-12	Douille lestée 6.3x9x15	1
<b>5</b>	TCS3800.04.00-2	Déflecteur avant	1
<b>6</b>	YD38-3.04.02-00	Poids	1
<b>7</b>	YD38-3.04.00-7	Ressort de torsion robuste	1
<b>8</b>	YD38-3.04.00-9	Ressort de tige de torsion de frein	1
<b>9</b>	YD38-3.04.00-14	Rondelle 5.2×23×1.2	1
<b>10</b>	GB/T6185.1	Écrou autobloquant M5	1
<b>11</b>	YD38-3.04.00-6	Socle à ressort	1
<b>12</b>	YD38-3.04.00-5	Ressort de compression de garde-boue avant	1
<b>13</b>	YD38-3.04.00-15	Plaque de couverture du tendeur	1
<b>14</b>	GB/T119.2	Broche 3×14	1
<b>15</b>	YD38-3.04.00-4	Niveau principal	1
<b>16</b>	YD38-3.04.00-3	Biellette secondaire	1
<b>17</b>	GB/T119.2	Broche 3×9	3
<b>18</b>	YD38-3.04.00-11	Levier de commande de frein	1
<b>19</b>	YD38-3.04.00-8	Ressort de frein	1
<b>20</b>	YD38-3.04.00-10	Courroie de frein	1
<b>21</b>	GB/T845-20051790	Vis autotaraudeuse ST4.2×9.5	5
<b>22</b>	YD38-3.04.00-1	Plaque de couverture de ressort de frein	1
<b>23</b>	TCS3800.04.01-00	Capot droit	1
<b>24</b>	GB/T6177.1	Écrou hexagonal à embase M8	2
<b>25</b>	TCS3800.05.01-00	Contre-écrou du filtre à air	1
<b>26</b>	YD38-3.05.00-6	Contre-écrou du filtre à air	1
<b>27</b>	TCS3800.05.00-2	Couvercle du filtre à air	1
<b>28</b>	YD38-5.01.08.00-00	Filtre à air	1
<b>29</b>	TCS3800.05.00-1	Plaque de couverture supérieure	1
<b>30</b>	YD38-3.05.00-5	Bloc antigel	1
<b>31</b>	YD38-3.05.00-4	Bloc amortisseur de vibrations	1
<b>32</b>	GB/T845-20051824	Vis autotaraudeuse ST4.8×16	12
<b>33</b>	YD38-3.00.00-7	Pare-poussière	1
<b>34</b>	YD38-3.00.00-11	Support de retenue du levier d'accélérateur	1
<b>35</b>	YD38-5.00.00-10	Tige d'accélérateur	1
<b>36</b>	TCS3800.02.00-1	Déflecteur	1
<b>37</b>	TCS3800.02.00-00	Assemblage du démarreur	1
<b>38</b>	GB/T845	Vis autotaraudeuse ST4.8×13	1
<b>39</b>	GB/T96	Rondelle 5	1
<b>40</b>	YD38-5.12.00-6	Cliquet de démarrage	1
<b>41</b>	YD38-5.12.00-5	Ressort de bande	1
<b>42</b>	YD38-3.02.00-6	Corde de démarrage 3×920	1
<b>43</b>	YD38-7.02.00-4	Plaque de départ	1

<b>Numéro</b>	<b>Numéro de pièce</b>	<b>Nom de pièce</b>	<b>Quantité</b>
44	YD36.02.01-2	36 presse-étoupe à ressort hélicoïdal	1
45	YD36.02.01-4	36 ressort hélicoïdal de démarrage	1
46	YD38-5.02.00-4	Poignée de démarrage	1
47	TCS3800.02.01-00	Couvert de démarreur	1
48	GB/T845	Vis autotaraudeuse ST4.8×19	1
49	GB/T845	Vis autotaraudeuse ST4.8×25	5
50	YD38-3.00.00-9	Cache-poussière gauche	1
51	YD38-3.06.04-00	Long siège amortisseur	1
52	GB/T818	Vis M5×14	5
53	YD38-3.06.03-00	Siège absorbant les chocs	1
54	YD38-3.00.00-8	Cache-poussière droit	1
55	YD38-3.00.00-4	Ressort de torsion de la poignée avant	1
56	YD38-3.00.00-1	Poignée avant	1
57	YD38-3.00.00-13	Plaque de couverture de ressort de tige de torsion	1
58	YD38-3.03.06-00	Assemblage du corps de l'équilibreur	1
59	YD38-3.03.00-3	Support d'équilibreur	1
60	YD38-3.03.05-00	Ensemble de filtre à carburant avec tube	1
61	YD38-3.03.00-1	Tube de carburant	1
62	YD38-3.03.00-1A	Tuyau de retour d'huile	1
63	YD38-3.03.00-2A	Support de tube de carburant	1
64	YD38-3.03.00-12	Bloc de contrepoids	1
65	YD38-3.03.04-00	Ensemble de filtre à carburant	1
66	YD38-6.03.01-00	Base	1
67	YD38-3.00.00-5	Ressort de tension de base	1
68	TCS4600.03.02-00	Assemblage du couvercle de l'orifice de carburant	1
69	YD38-3.03.03-2	Plaque anti-chute	2
70	JB/T7757.2	Joint torique en caoutchouc 24,7 × 3,55	1
71	TCS4600.03.02-1	Couvercle du port de carburant	1
72	TCS4600.03.03-00	Assemblage du couvercle du port d'huile	1
73	JB/T7757.2	Joint torique en caoutchouc 20×3.1	1
74	TCS4600.03.03-1	Couverture de port d'huile	1
75	YD38-3.01.11.03-00	Fil de mise à la terre	1
76	YD38-3.01.11.04-00	Commutateur d'extinction	1
77	YD38-3.03.00-4A	Pompe d'amorçage	1
78	YD45-4.03.00-13	Tube de pompe	1
79	GB/T119.2	Broche 5×24	1
80	YD38-3.03.00-9	Bras de commande de déclenchement	1
81	YD38-3.03.00-8	Ressort de tige de torsion de déclenchement	1
82	YD38-3.03.00-7	Déclencher	1
83	YD38-5.00.00-6	Poussoir d'accélérateur	1
84	TCS3800.03.00-10	Couvert de poignée	1
85	YD38-3.03.00-16	Circlip pour buse	1

<b>Numéro</b>	<b>Numéro de pièce</b>	<b>Nom de pièce</b>	<b>Quantité</b>
<b>86</b>	YD38-3.00.00-2	Tube d'aération 3.5×6.5×72	1
<b>87</b>	GB/T845	vis autotaraudeuse ST4.2×14	1
<b>88</b>	YD38-3.01.06.00-00	Carburateur	1
<b>89</b>	YD38-3.01.00-17	Vis de carburateur	2
<b>90</b>	YD38-3.01.00.02-00	Siège d'admission d'air	1
<b>91</b>	YD38-5.06.01-00	Étui	1
<b>92</b>	YD38-3.08.00-00	Assemblage d'accessoires	1
<b>93</b>	YD38-3.07.00-00	Couverture de chaîne	1
<b>94</b>	YD38-3.07.02-01	Chaîne de scie	1
<b>95</b>	YD38-3.07.01-01	Assemblage de la plaque de guidage	1
<b>96</b>	YD38-3.08.01-00	Poignée de plaque de manchon	1
<b>97</b>	YD38-3.08.04-00	Fiche	1
<b>98</b>	YD38-3.08.03-00	Manuel d'instructions	1