

# LITTLE BEAVER

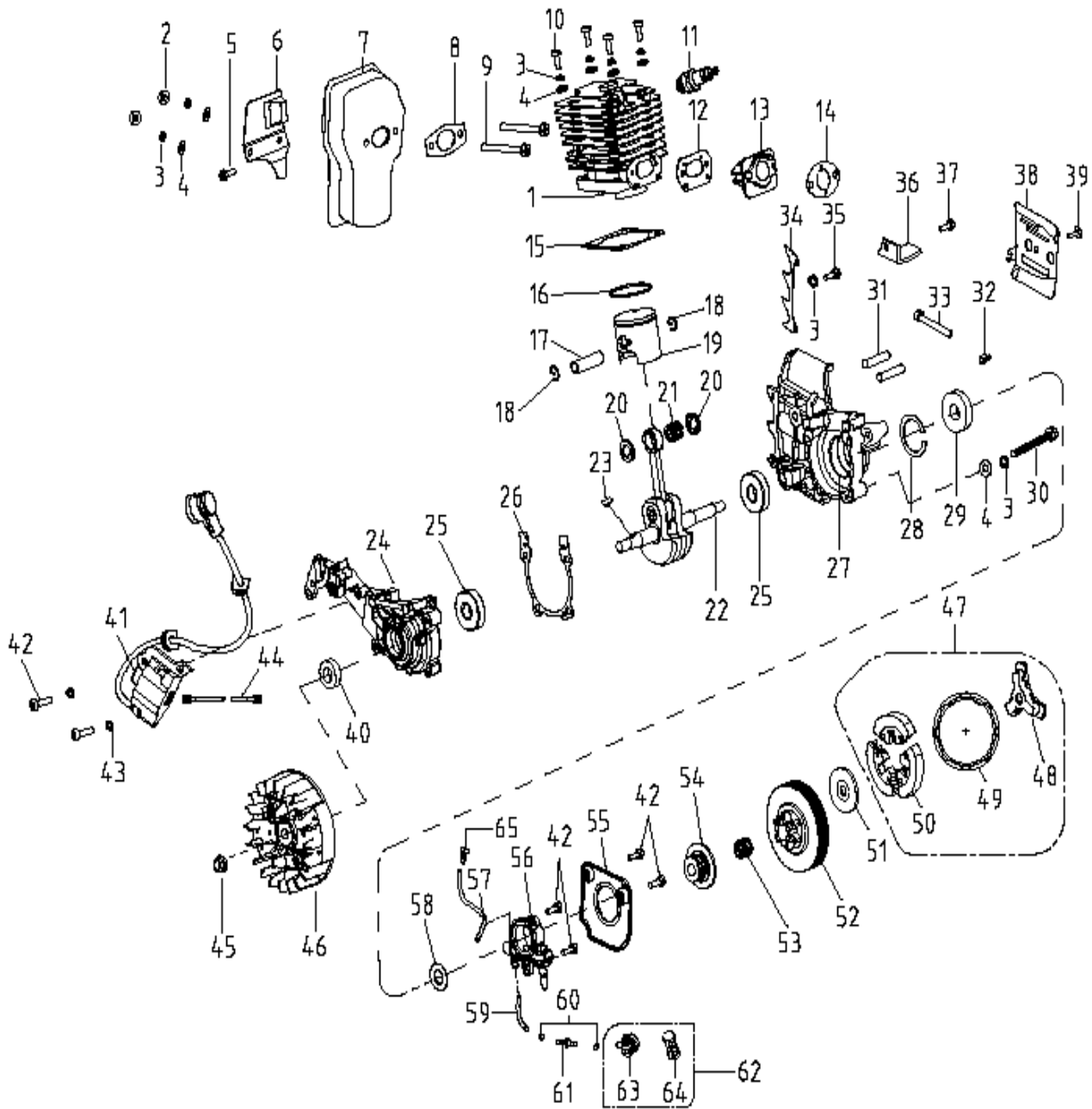
## Schéma des pièces



Le modèle peut différer légèrement de l'image

**DUETCS3800-16**  
Tronçonneuse Little Beaver 37cc  
Lame 16"

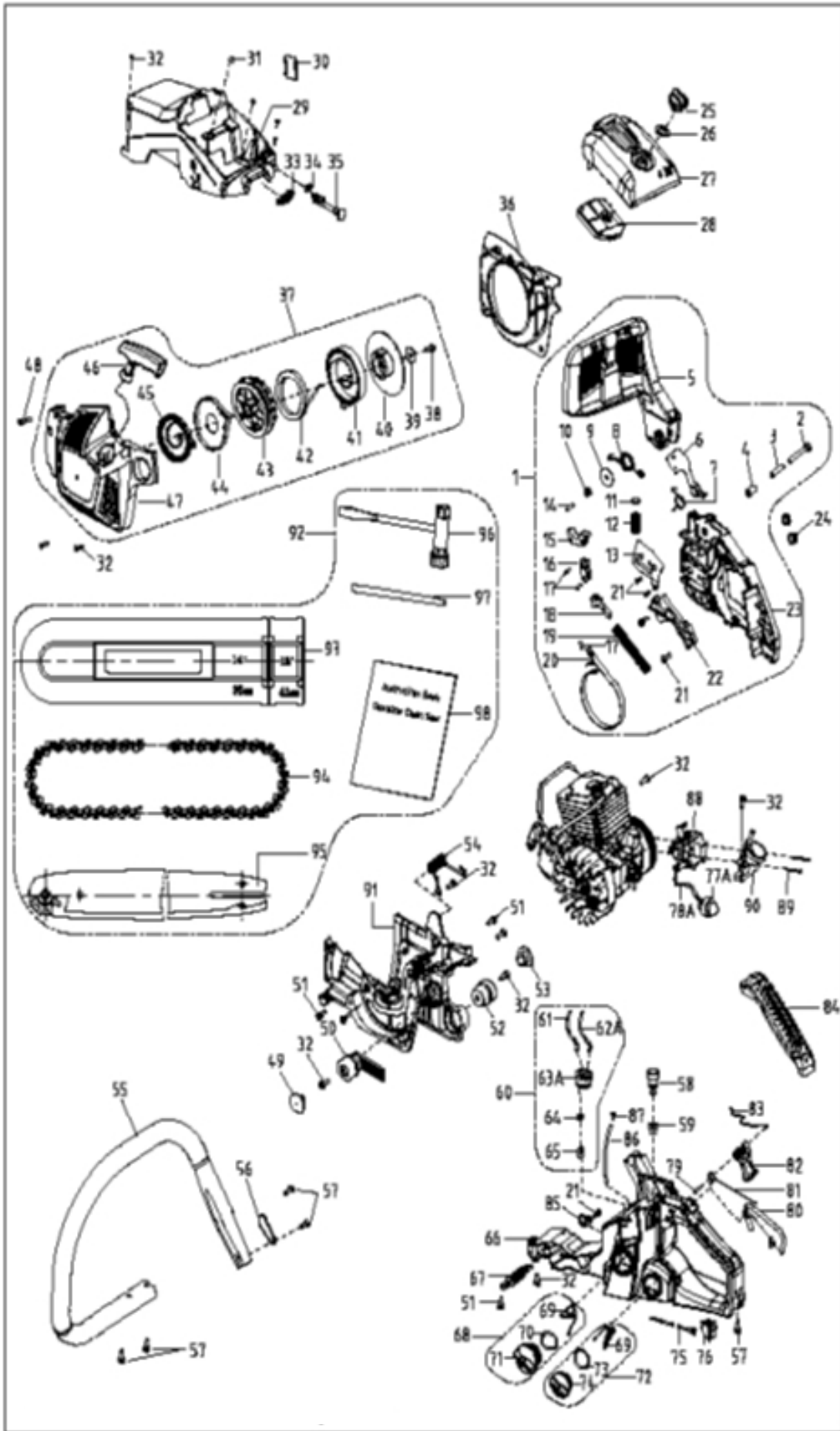
# MOTEUR



<b>Numéro</b>	<b>Numéro de pièce</b>	<b>Nom de pièce</b>	<b>Quantité</b>
1	YD38-3.01.00-1	Corps de cylindre	1
2	GB/T6185.1	Écrou M5	2
3	GB/T93	Rondelle élastique 5	11
4	GB/T97.1	Rondelle plate 5	10
5	GB/T2672	Vis M5×14	1
6	YD38-3.01.09.00-1	Plaque de recouvrement, silencieux	1
7	YD38-3.01.09.00-00	Corps, silencieux	1
8	YD38-3.01.00-6	Joint, silencieux	1
9	YD38-3.01.00-10	Boulons de connexion, silencieux	1
10	GB/T6191	Vis M5×20	4
11	YD38-3.01.11.05-00	Bougie d'allumage, NHSP LD L8RTF	1
12	YD38-3.01.00-7	Joint, tube d'admission d'air	1
13	YD38-3.01.00-3	Tube d'admission d'air	1
14	YD38-3.01.00-8	Joint, carburateur	1
15	YD38-3.01.00-5	Joint, cylindre	1
16	YD38-3.01.03.00-2	Segment de piston	1
17	YD38-3.01.03.00-3	Claquement de piston	1
18	YD38-3.01.03.00-4	Ressort d'axe de piston	2
19	YD38-3.01.03.04-00	Piston	1
20	YD38-3.01.03.00-5	Anneau de retenue, roulement à aiguilles	2
21	YD38-3.01.03.02-00	Roulement à aiguilles 10×14×11	1
22	YD38-3.01.03.01-00	Composants de bielle de vilebrequin	1
23	GB/T1099	Panier semi-circulaire 3×3.5×10	1
24	YD38-3.01.01.00-1	Carter, gauche	1
25	GB/T276	Roulement 6201D grade12×32×10	2
26	YD38-3.01.01.00-3	Joint, corps de carter	1
27	YD38-3.01.01.00-2	Carter, droit	1
28	GB/T893.1	Circlip 32	1
29	YD38-3.01.01.01-00	Joint spy 12×32×5.5	1
30	GB/T6191	Vis M5×30	4
31	GB/T900	Boulon à double visAYM8-M8×26-8.8	2
32	YD38-3.01.00-9	Bloc tendeur	1
33	GB/T9074.120061681	Vis de réglage M5×48	1
34	YD45.01.00-21	Pare-chocs à pointes	1
35	GB/T2672	Vis M5×12	1
36	YD38-3.01.00-15	Blocs attrape-chaîne	1
37	YD38-3.01.00-16	Vis de l'attrape-chaîne	1
38	YD38-3.01.00-4	Défecteur	1
39	GB/T2672	Vis M4×10	1
40	YD38-3.01.01.02-00	Joint huile 12×22×7	1
41	YD38-3.01.11.01-00	Allumeur	1
42	GB/T2672	Vis M4×14	6
43	GB/T93	Rondelle élastique 4	2

<b>Numéro</b>	<b>Numéro de pièce</b>	<b>Nom de pièce</b>	<b>Quantité</b>
<b>44</b>	YD38-3.01.11.02-00	Conducteur d'extinction	1
<b>45</b>	GB/T6177.2	Écrou à embase M8×1	1
<b>46</b>	YD38-3.01.10.00-00	Assemblage du volant	1
<b>47</b>	YD38-3.01.13.00-00	Ensemble d'embrayage	1
<b>48</b>	YD38-3.01.13.01-1	Retenue	1
<b>49</b>	YD38-3.01.13.01-3	Ressort de traction d'embrayage	1
<b>50</b>	YD38-3.01.13.01-2	Bloc de chaussure	1
<b>51</b>	YD38-3.01.13.00-2	Rondelle de réglage d'embrayage	1
<b>52</b>	YD38-3.01.13.00-1	Carter d'embrayage	1
<b>53</b>	YD38-3.01.00.01-6	Roulement à aiguilles 10×13×13	1
<b>54</b>	YD38-3.01.00-11	Vis sans fin	1
<b>55</b>	YD38-3.00.00-12	Plaque de couverture	1
<b>56</b>	YD38-3.01.15.00-00	La pompe à huile	1
<b>57</b>	YD38-3.01.00-13	Tube de sortie d'huile 3×6.5×75	1
<b>58</b>	YD38-3.01.00-12	Rondelle à vis sans fin 10×18×1	1
<b>59</b>	YD38-3.00.00-2	Tube d'arrivée d'huile 3.5×6.5×68	1
<b>60</b>	YD38-3.00.00-17	Ressort de serrage, tube d'huile	2
<b>61</b>	YD38-3.00.00-3	Raccord, tube d'admission d'huile	1
<b>62</b>	YD38-3.00.00-16	Ensemble d'écran de filtre à huile	1
<b>63</b>	YD38-3.03.00-11	Buse d'huile	1
<b>64</b>	YD38-3.03.00-12	Écran de filtre à huile	1
<b>65</b>	YD38-3.01.00-14	Injecteur d'huile	1

# UNITÉ DE BASE



<b>Numéro</b>	<b>Numéro de pièce</b>	<b>Nom de pièce</b>	<b>Quantité</b>
1	T+B41:B115CS3800.04.00-00	Assemblage du capot droit	1
2	YD38-3.04.00-16	Vis M5×40	1
3	YD38-3.04.00-13	Douille déflecteur 5x6.3x30	1
4	YD38-3.04.00-12	Douille lestée 6.3x9x15	1
5	TCS3800.04.00-2	Déflecteur avant	1
6	YD38-3.04.02-00	Poids	1
7	YD38-3.04.00-7	Ressort de torsion robuste	1
8	YD38-3.04.00-9	Ressort de tige de torsion de frein	1
9	YD38-3.04.00-14	Rondelle 5.2×23×1.2	1
10	GB/T6185.1	Écrou autobloquant M5	1
11	YD38-3.04.00-6	Socle à ressort	1
12	YD38-3.04.00-5	Ressort de compression de garde-boue avant	1
13	YD38-3.04.00-15	Plaque de couverture du tendeur	1
14	GB/T119.2	Broche 3×14	1
15	YD38-3.04.00-4	Niveau principal	1
16	YD38-3.04.00-3	Biellette secondaire	1
17	GB/T119.2	Broche 3×9	3
18	YD38-3.04.00-11	Levier de commande de frein	1
19	YD38-3.04.00-8	Ressort de frein	1
20	YD38-3.04.00-10	Courroie de frein	1
21	GB/T845-20051790	Vis autotaraudeuse ST4.2×9.5	5
22	YD38-3.04.00-1	Plaque de couverture de ressort de frein	1
23	TCS3800.04.01-00	Capot droit	1
24	GB/T6177.1	Écrou hexagonal à embase M8	2
25	TCS3800.05.01-00	Contre-écrou du filtre à air	1
26	YD38-3.05.00-6	Contre-écrou du filtre à air	1
27	TCS3800.05.00-2	Couvercle du filtre à air	1
28	YD38-5.01.08.00-00	Filtre à air	1
29	TCS3800.05.00-1	Plaque de couverture supérieure	1
30	YD38-3.05.00-5	Bloc antigel	1
31	YD38-3.05.00-4	Bloc amortisseur de vibrations	1
32	GB/T845-20051824	Vis autotaraudeuse ST4.8×16	12
33	YD38-3.00.00-7	Pare-poussière	1
34	YD38-3.00.00-11	Support de retenue du levier d'accélérateur	1
35	YD38-5.00.00-10	Tige d'accélérateur	1
36	TCS3800.02.00-1	Déflecteur	1
37	TCS3800.02.00-00	Assemblage du démarreur	1
38	GB/T845	Vis autotaraudeuse ST4.8×13	1
39	GB/T96	Rondelle 5	1
40	YD38-5.12.00-6	Cliquet de démarrage	1
41	YD38-5.12.00-5	Ressort de bande	1
42	YD38-3.02.00-6	Corde de démarrage 3×920	1
43	YD38-7.02.00-4	Plaque de départ	1

<b>Numéro</b>	<b>Numéro de pièce</b>	<b>Nom de pièce</b>	<b>Quantité</b>
44	YD36.02.01-2	36 presse-étoupe à ressort hélicoïdal	1
45	YD36.02.01-4	36 ressort hélicoïdal de démarrage	1
46	YD38-5.02.00-4	Poignée de démarrage	1
47	TCS3800.02.01-00	Couvert de démarreur	1
48	GB/T845	Vis autotaraudeuse ST4.8×19	1
49	GB/T845	Vis autotaraudeuse ST4.8×25	5
50	YD38-3.00.00-9	Cache-poussière gauche	1
51	YD38-3.06.04-00	Long siège amortisseur	1
52	GB/T818	Vis M5×14	5
53	YD38-3.06.03-00	Siège absorbant les chocs	1
54	YD38-3.00.00-8	Cache-poussière droit	1
55	YD38-3.00.00-4	Ressort de torsion de la poignée avant	1
56	YD38-3.00.00-1	Poignée avant	1
57	YD38-3.00.00-13	Plaque de couverture de ressort de tige de torsion	1
58	YD38-3.03.06-00	Assemblage du corps de l'équilibreur	1
59	YD38-3.03.00-3	Support d'équilibreur	1
60	YD38-3.03.05-00	Ensemble de filtre à carburant avec tube	1
61	YD38-3.03.00-1	Tube de carburant	1
62	YD38-3.03.00-1A	Tuyau de retour d'huile	1
63	YD38-3.03.00-2A	Support de tube de carburant	1
64	YD38-3.03.00-12	Bloc de contrepoids	1
65	YD38-3.03.04-00	Ensemble de filtre à carburant	1
66	YD38-6.03.01-00	Base	1
67	YD38-3.00.00-5	Ressort de tension de base	1
68	TCS4600.03.02-00	Assemblage du couvercle de l'orifice de carburant	1
69	YD38-3.03.03-2	Plaque anti-chute	2
70	JB/T7757.2	Joint torique en caoutchouc 24,7 × 3,55	1
71	TCS4600.03.02-1	Couvercle du port de carburant	1
72	TCS4600.03.03-00	Assemblage du couvercle du port d'huile	1
73	JB/T7757.2	Joint torique en caoutchouc 20×3.1	1
74	TCS4600.03.03-1	Couverture de port d'huile	1
75	YD38-3.01.11.03-00	Fil de mise à la terre	1
76	YD38-3.01.11.04-00	Commutateur d'extinction	1
77	YD38-3.03.00-4A	Pompe d'amorçage	1
78	YD45-4.03.00-13	Tube de pompe	1
79	GB/T119.2	Broche 5×24	1
80	YD38-3.03.00-9	Bras de commande de déclenchement	1
81	YD38-3.03.00-8	Ressort de tige de torsion de déclenchement	1
82	YD38-3.03.00-7	Déclencher	1
83	YD38-5.00.00-6	Poussoir d'accélérateur	1
84	TCS3800.03.00-10	Couvert de poignée	1
85	YD38-3.03.00-16	Circlip pour buse	1

<b>Numéro</b>	<b>Numéro de pièce</b>	<b>Nom de pièce</b>	<b>Quantité</b>
<b>86</b>	YD38-3.00.00-2	Tube d'aération 3.5×6.5×72	1
<b>87</b>	GB/T845	vis autotaraudeuse ST4.2×14	1
<b>88</b>	YD38-3.01.06.00-00	Carburateur	1
<b>89</b>	YD38-3.01.00-17	Vis de carburateur	2
<b>90</b>	YD38-3.01.00.02-00	Siège d'admission d'air	1
<b>91</b>	YD38-5.06.01-00	Étui	1
<b>92</b>	YD38-3.08.00-00	Assemblage d'accessoires	1
<b>93</b>	YD38-3.07.00-00	Couverture de chaîne	1
<b>94</b>	YD38-3.07.02-01	Chaîne de scie	1
<b>95</b>	YD38-3.07.01-01	Assemblage de la plaque de guidage	1
<b>96</b>	YD38-3.08.01-00	Poignée de plaque de manchon	1
<b>97</b>	YD38-3.08.04-00	Fiche	1
<b>98</b>	YD38-3.08.03-00	Manuel d'instructions	1